

## Azbestni cement – trdno vezan



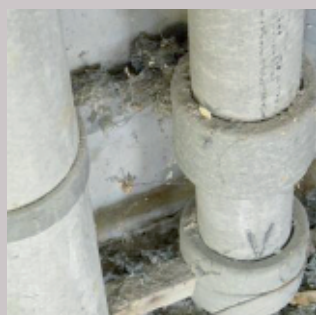
Okenski podboj



Valovite plošče (strehe in zidovi)



Fasadne plošče



Cevi



Podporni paneli za električne števec



Skodle iz strešne lepenke

## Aktivnosti z nizkim ali ničnim tveganjem

- Hoja po strešnih lestvah.
- Vizualni pregled.
- Ročen transport delov določene oblike.
- Ročen transport posamičnih azbestnih plošč desk, če so v dobrem stanju.

## Aktivnosti s povečanim tveganjem

- Čiščenje delovnega prostora (ne brišite s suhimi predmeti).
- Prenašanje večjih količin z rokami.
- Čiščenje žlebov strehe iz azbestnega cementa.
- Čiščenje z mehko krtačo ali gobo.
- Odstranjevanje materiala, pri katerem se nič ne uniči.
- Pleskanje.
- Nameščanje anten, solarnih panelov ali prekrivanje strehe z novo strešno kritino.

## Aktivnosti z visokim tveganjem

- Uničevanje, lomljenje.
- Čiščenje z vodo pod visokim tlakom.
- Branje azbestnega prahu s suhim predmetom.
- Brušenje.
- Rezanje s kotnim brusilnikom.

**UKREPI:**  
Glede na zakonodajo in specifično delovno situacijo morate upoštevati naslednje varnostne ukrepe:



Nepooblaščenim  
osebam vstop  
prepovedan.



Nadzorovanje prahu  
s podtlakom.



Sesanje.



Vlaženje.



Oblačila, neprepustna  
za delce.



Osebna varovalna oprema  
za zaščito dihal.



Prha/Omarica  
s ključavnico.

Namen teh informacijskih modulov je zagotoviti, da pri delu sodelujemo in tako preprečimo tveganja, povezana z azbestom.



## Nasveti

### Priprava izobraževanja

Pred začetkom izdaje navodil se pozanimajte, katero vrsto del lahko opravijo vaši zaposleni in o spremljajočih ukrepih, ki jih je jih je treba sprejeti, in katere vrste dela zahtevajo vključevanje specializiranih strokovnjakov za azbest.

### Prepoznavanje nevarnosti

Naštejte glavne azbestne materiale, s katerimi lahko pridejo v stik zaposleni med svojim delom.

### Kako postopati, če najdete azbestni cement?

Zaposlenim dajte jasna navodila, kako naj postopajo, če najdejo material, ki vsebuje azbest, ali če naletijo na material, za katerega niso prepričani, če vsebuje azbest ali ne.

### Kontaktna oseba

Zaposlenim povejte, na koga se naj obrnejo, če sumijo na prisotnost azbesta in na kakšen način naj opozorijo svoje kolege.

### Nadzor

Pojasnite, da se bo spremljala skladnost s predmetnimi navodili in razložite, kakšni ukrepi sledijo ob neupoštevanju pravil.

### Situacija na gradbiščih

Ali ste na vašem gradbišču našli azbestni cement?

O tem povprašajte zaposlene in se z njimi pogovorite, kaj je treba storiti.

## Kit za okna – trdno vezan



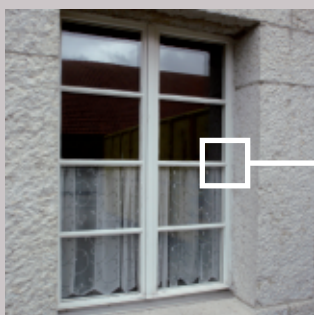
Leseno okno s kitom



Močno preperel okenski kit



Odstranjevanje okenskih stekel s kladivom (zunaj)



Zatesnitev med okenskimi zidovi



## Aktivnosti z nizkim ali ničnim tveganjem

- Odstranjevanje oknic.
- Transport oknic.
- Čiščenje okenskih stekel.
- Barvanje okenskega kita.
- Vizualni pregled.

## Aktivnosti s povečanim tveganjem

- Odstranjevanje okenskih stekel s kladivom (zunaj).
- Čiščenje notranjih površin z vlažno krpo ali ustreznim sesalcem (ne brišite s suho krpo).
- Odstranjevanje okenskega kita z nožkom ali dleto (zunaj).
- Odstranjevanje okenskega kita s toplotno obdelavo, pri čemer kit segrejemo na približno 70°C, da se zmehča.
- Odstranjevanje izolacije (med okenskimi okvirji in kitom) z nožkom ali dleto.

## Aktivnosti z visokim tveganjem

- Suho brisanje azbestnega prahu.
- Brušenje celotnih oken ali delov okna, ki vsebujejo azbestni kit.
- Odstranjevanje okenskega kita z uporabo frezalnega stroja, fugirnim ali olfa nožkom.
- Brušenje ostankov kita.

**UKREPI:**  
Glede na zakonodajo in specifično delovno situacijo morate upoštevati naslednje varnostne ukrepe:



**Nepooblaščenim osebam vstop prepovedan.**



Nadzorovanje prahu s podtlakom.



Sesanje.



Vlaženje.



Oblačila, neprepustna za delce.



Osebna varovalna oprema za zaščito dihal.



Prha/Omarica s ključavnico.

Namen teh informacijskih modulov je zagotoviti, da pri delu sodelujemo in tako preprečimo tveganja, povezana z azbestom.



## Nasveti

### Priprava izobraževanja

Pred začetkom izdaje navodil se pozanimajte, katero vrsto del lahko opravijo vaši zaposleni in o spremljajočih ukrepih, ki jih je jih je treba sprejeti, in katere vrste dela zahtevajo vključevanje specializiranih strokovnjakov za azbest.

### Prepoznavanje nevarnosti

Naštetje glavne azbestne materiale, s katerimi lahko pridejo v stik zaposleni med svojim delom.

### Kako postopati v primeru, da najdete okenski kit, ki vsebuje azbest?

Zaposlenim dajte jasna navodila, kako naj postopajo, če najdejo material, ki vsebuje azbest, ali če naletijo na material, za katerega niso prepričani, če vsebuje azbest ali ne.

### Kontaktna oseba

Zaposlenim povejte, na koga se naj obrnejo, če sumijo na prisotnost azbesta in na kakšen način naj opozorijo svoje kolege.

### Nadzor

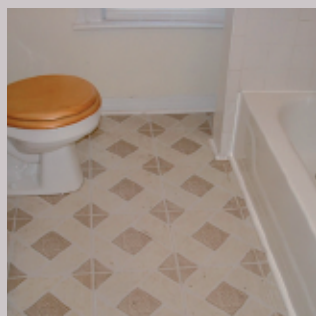
Pojasnite, da se bo spremljala skladnost s predmetnimi navodili in razložite, kakšni ukrepi sledijo ob neupoštevanju pravil.

### Situacija na gradbiščih

Ali ste na vašem gradbišču našli okenski kit, ki vsebuje azbest?

O tem povprašajte zaposlene in se z njimi pogovorite, kaj je treba storiti.

## Talne obloge



## Aktivnosti z nizkim ali ničnim tveganjem

- Hoja po prostorih.
- Čiščenje talnih oblog/vzdrževanje.
- Polaganje nove talne obloge.
- Tlakovci.

## Aktivnosti s povečanim tveganjem

- Ročno odstranjevanje in shranjevanje enoplastnih talnih oblog (vinil azbestne talne plošče).
- Čiščenje lepljivih površin (posesajte – ne uporabljajte suhe krtače ali krpe).
- Pokrivanje/polivanje lepljive površine.
- Odstranjevanje trakov z lepilom.
- Vrtanje v enoplastna talne obloge.
- Uporaba bitumenskega lepila.

## Aktivnosti z visokim tveganjem

- Odstranjevanje večplastnih talnih oblog.
- Brušenje lepila.
- Brušenje talnih oblog, ki vsebujejo azbest, t.j. magnezit.
- Vrtanje v večplastne talne obloge.

**UKREPI:**  
Glede na zakonodajo in specifično delovno situacijo morate upoštevati naslednje varnostne ukrepe:



**Nepooblaščenim osebam vstop prepovedan.**



Nadzorovanje prahu s podtlakom.



Sesanje.



Vlaženje.



Oblačila, neprepustna za delce.



Osebna varovalna oprema za zaščito dihal.



Prha/Omarica s ključavnico.

Namen teh informacijskih modulov je zagotoviti, da pri delu sodelujemo in tako preprečimo tveganja, povezana z azbestom.



## Nasveti

### Priprava izobraževanja

Pred začetkom izdaje navodil se pozanimajte, katero vrsto del lahko opravijo vaši zaposleni in o spremljajočih ukrepih, ki jih je jih je treba sprejeti, in katere vrste dela zahtevajo vključevanje specializiranih strokovnjakov za azbest.

### Prepoznavanje nevarnosti

Naštejte glavne azbestne materiale, s katerimi lahko pridejo v stik zaposleni med svojim delom.

### Kako postopati, če najdete talne obloge, ki vsebujejo azbest?

Zaposlenim dajte jasna navodila, kako naj postopajo, če najdejo material, ki vsebuje azbest, ali če naletijo na material, za katerega niso prepričani, če vsebuje azbest ali ne.

### Kontaktna oseba

Zaposlenim povejte, na koga se naj obrnejo, če sumijo na prisotnost azbesta in na kakšen način naj opozorijo svoje kolege.

### Nadzor

Pojasnite, da se bo spremljala skladnost s predmetnimi navodili in razložite, kakšni ukrepi sledijo ob neupoštevanju pravil.

### Situacija na gradbiščih

Ali ste na vašem gradbišču našli talne obloge, ki vsebujejo azbest?

O tem povprašajte zaposlene in se z njimi pogovorite, kaj je treba storiti.



## Lepila, ometi in polnila



Lepila in lepila za opeke



Ometi



Polnila za kote v sobi, kjer se srečata strop in stena



## Aktivnosti z nizkim ali ničnim tveganjem

- Hoja po prostorih.
- Čiščenje odvečnih talnih oblog in/ali talnih ploščic/tlakovcev, vzdrževalno čiščenje.
- Popravljanje manjših (t.j. površinskih) poškodb.
- Polaganje novih talnih oblog.
- Premaz tal.

## Aktivnosti s povečanim tveganjem

- Ročno odstranjevanje zgornje plasti, ki ne vsebuje azbestnih vlaken (talne obloge, talne ploščice/tlakovci, izolacijski material).
- Čiščenje površin, ki vsebujejo azbestna lepila (obrišite z vlažno krpo ali posesajte – ne brišite s suho krpo), azbestna polnila ali azbestne omete.
- Vrtanje skozi plast lepila, ometa ali polnila (npr. za pritrditev vtičnice/zatičev).
- Prevlleči/prekriti lepljive površine, polnila ali omet.
- Odstranjevanje talnih oblog pritrjenih z lepilom, ki vsebuje azbest.
- Rušenje zidov oz. opek, na katerih so lepila ali ometi, ki vsebujejo azbest.

## Aktivnosti z visokim tveganjem

- Mehansko odstranjevanje (brušenje, frezanje) lepila, polnila ali ometa, ki vsebujejo azbest iz slepega poda.
- Kemično raztapljanje azbestnega lepila iz slepega poda.
- Brušenje azbestnega polnila (lepilo za opeke) zaradi obdelovanja površine.

**UKREPI:**  
Glede na zakonodajo in specifično delovno situacijo morate upoštevati naslednje varnostne ukrepe:



**Nepooblaščenim osebam vstop prepovedan.**



Nadzorovanje prahu s podtlakom.



Sesanje.



Vlaženje.



Oblačila, neprepustna za delce.



Osebna varovalna oprema za zaščito dihal.



Prha/Omarica s ključavnico.

Namen teh informacijskih modulov je zagotoviti, da pri delu sodelujemo in tako preprečimo tveganja, povezana z azbestom.



## Nasveti

### Priprava izobraževanja

Pred začetkom izdaje navodil se pozanimajte, katero vrsto del lahko opravijo vaši zaposleni in o spremljajočih ukrepih, ki jih je jih je treba sprejeti, in katere vrste dela zahtevajo vključevanje specializiranih strokovnjakov za azbest.

### Prepoznavanje nevarnosti

Naštete glavne azbestne materiale, s katerimi lahko pridejo v stik zaposleni med svojim delom.

### Kako postopati v primeru, če najdete lepila, polnila ali omete, ki vsebujejo azbest?

Zaposlenim dajte jasna navodila, kako naj postopajo, če najdejo material, ki vsebuje azbest, ali če naletijo na material, za katerega niso prepričani, če vsebuje azbest ali ne.

### Kontaktna oseba

Zaposlenim povejte, na koga se naj obrnejo, če sumijo na prisotnost azbesta in na kakšen način naj opozorijo svoje kolege.

### Nadzor

Pojasnite, da se bo spremljala skladnost s predmetnimi navodili in razložite, kakšni ukrepi sledijo ob neupoštevanju pravil.

### Situacija na gradbiščih

Ali ste na vašem gradbišču našli lepila, omete ali polnila, ki vsebujejo azbest? O tem povprašajte zaposlene in se z njimi pogovorite, kaj je treba storiti.



## Azbestne plošče – šibko vezane



Plošče za kamin



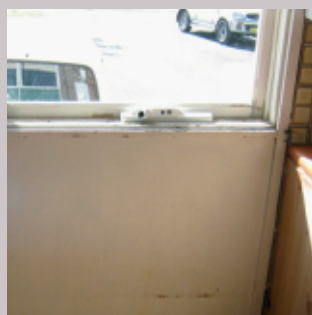
Plošče, ki se uporabljajo nad grelcem



Plošče za stene



Plošče za strop



Spojni ali vmesni paneli

### Aktivnosti z nizkim ali ničnim tveganjem

- Vizualni pregled.
- Rokovanje z azbestnimi ploščami.
- Transportiranje azbestnih plošč.

### Aktivnosti s povečanim tveganjem

- Čiščenje s sesalcem za azbest.
- Odstranjevanje plošč, brez da jih lomimo.
- Odstranjevanje ali pritrjevanje brez vrtanja.

### Aktivnosti z visokim tveganjem

- Odstranjevanje plošč tako, da jih drobimo in lomimo.
- Brušenje, glajenje.
- Rezanje.

#### UKREPI:

Glede na zakonodajo in specifično delovno situacijo morate upoštevati naslednje varnostne ukrepe:



Nepooblaščenim  
osebam vstop  
prepovedan.



Nadzorovanje prahu  
s podtlakom.



Sesanje.



Vlaženje.



Oblačila, neprepustna  
za delce.



Osebna varovalna oprema  
za zaščito dihal.



Prha/Omarica  
s ključavnico.

Namen teh informacijskih modulov je zagotoviti, da pri delu sodelujemo in tako preprečimo tveganja, povezana z azbestom.



## Nasveti

### Priprava izobraževanja

Pred začetkom izdaje navodil se pozanimajte, katero vrsto del lahko opravijo vaši zaposleni in o spremljajočih ukrepih, ki jih je jih je treba sprejeti, in katere vrste dela zahtevajo vključevanje specializiranih strokovnjakov za azbest.

### Prepoznavanje nevarnosti

Naštejte glavne azbestne materiale, s katerimi lahko pridejo v stik zaposleni med svojim delom.

### Kako postopati, če najdemo azbestne plošče?

Zaposlenim dajte jasna navodila, kako naj postopajo, če najdejo material, ki vsebuje azbest, ali če naletijo na material, za katerega niso prepričani, če vsebuje azbest ali ne.

### Kontaktna oseba

Zaposlenim povejte, na koga se naj obrnejo, če sumijo na prisotnost azbesta in na kakšen način naj opozorijo svoje kolege.

### Nadzor

Pojasnite, da se bo spremljala skladnost s predmetnimi navodili in razložite, kakšni ukrepi sledijo ob neupoštevanju pravil.

### Situacija na gradbiščih

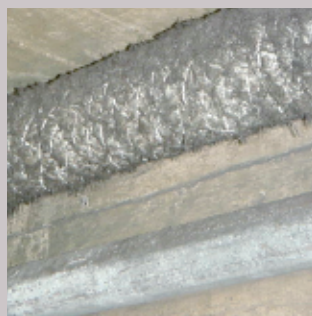
Ali ste na vašem gradbišču našli azbestne plošče?

O tem povprašajte zaposlene in se z njimi pogovorite, kaj je treba storiti.

## Brizgani azbest



Brizgani azbest za protipožarno zaščito



Brizgani azbest za cevne obloge



Brizgani azbest za izolacijo

### Aktivnosti z nizkim ali ničnim tveganjem

- Vizualni pregled.
- Hoja po prostorih.

### Aktivnosti s povečanim tveganjem

- Namestitev zaščitnih manšet okoli cevovoda, ki ga boste odstranili
- Postavitev ograjenega prostora (delovni prostor z negativnim tlakom).

### Aktivnosti z visokim tveganjem

- Čiščenje materiala s stisnjenim zrakom.
- Odstranjevanje azbesta.
- Brušenje, glajenje.

#### UKREPI:

Glede na zakonodajo in specifično delovno situacijo morate upoštevati naslednje varnostne ukrepe:



Nepooblaščenim  
osebam vstop  
prepovedan.



Nadzorovanje prahu  
s podtlakom.



Sesanje.



Vlaženje.



Oblačila, neprepustna  
za delce.



Osebna varovalna oprema  
za zaščito dihal.



Prha/Omarica  
s ključavnico.

Namen teh informacijskih modulov je zagotoviti, da pri delu sodelujemo in tako preprečimo tveganja, povezana z azbestom.



## Nasveti

### Priprava izobraževanja

Pred začetkom izdaje navodil se pozanimajte, katero vrsto del lahko opravijo vaši zaposleni in o spremljajočih ukrepih, ki jih je jih je treba sprejeti, in katere vrste dela zahtevajo vključevanje specializiranih strokovnjakov za azbest.

### Prepoznavanje nevarnosti

Naštejte glavne azbestne materiale, s katerimi lahko pridejo v stik zaposleni med svojim delom.

### Kako postopati, če najdete brizgani azbest?

Zaposlenim dajte jasna navodila, kako naj postopajo, če najdejo material, ki vsebuje azbest, ali če naletijo na material, za katerega niso prepričani, če vsebuje azbest ali ne.

### Kontaktna oseba

Zaposlenim povejte, na koga se naj obrnejo, če sumijo na prisotnost azbesta in na kakšen način naj opozorijo svoje kolege.

### Nadzor

Pojasnite, da se bo spremljala skladnost s predmetnimi navodili in razložite, kakšni ukrepi sledijo ob neupoštevanju pravil.

### Situacija na gradbiščih

Ali ste na vašem gradbišču našli brizgan azbest?

O tem povprašajte zaposlene in se z njimi pogovorite, kaj je treba storiti.

## Ohlapna azbestna izolacija



Izolirna vlakna, ki vsebujejo azbest



Poškodovana cevna izolacija



Azbestne plošče



Tekstil, ki vsebuje azbest

## Aktivnosti z nizkim ali ničnim tveganjem

- Vizualni pregled.
- Hoja po prostorih.

## Aktivnosti s povečanim tveganjem

- Postavitev ograjenega prostora (delovni prostor z negativnim tlakom).
- Čiščenje površin (brisanje z vlažno krpo (ne suho) ali vakuumsko čiščenje).

## Aktivnosti z visokim tveganjem

- Uničevanje, lomljenje.
- Odstranjevanje azbesta.
- Brušenje, vrtanje.
- Odstranjevanje prahu z metlo ali s suhim predmetom.

## UKREPI:

Glede na zakonodajo in specifično delovno situacijo morate upoštevati naslednje varnostne ukrepe:



Nepooblaščenim  
osebam vstop  
prepovedan.



Nadzorovanje prahu  
s podtlakom.



Sesanje.



Vlaženje.



Obláčila, neprepustna  
za delce.



Osebna varovalna oprema  
za zaščito dihal.



Prha/Omarica  
s ključavnico.

Namen teh informacijskih modulov je zagotoviti, da pri delu sodelujemo in tako preprečimo tveganja, povezana z azbestom.



## Nasveti

### Priprava izobraževanja

Pred začetkom izdaje navodil se pozanimajte, katero vrsto del lahko opravijo vaši zaposleni in o spremljajočih ukrepih, ki jih je jih je treba sprejeti, in katere vrste dela zahtevajo vključevanje specializiranih strokovnjakov za azbest.

### Prepoznavanje nevarnosti

Naštejte glavne azbestne materiale, s katerimi lahko pridejo v stik zaposleni med svojim delom.

### Kako postopati, č najdete ohlapno azbestno izolacijo?

Zaposlenim dajte jasna navodila, kako naj postopajo, če najdejo material, ki vsebuje azbest, ali če naletijo na material, za katerega niso prepričani, če vsebuje azbest ali ne.

### Kontaktna oseba

Zaposlenim povejte, na koga se naj obrnejo, če sumijo na prisotnost azbesta in na kakšen način naj opozorijo svoje kolege.

### Nadzor

Pojasnite, da se bo spremljala skladnost s predmetnimi navodili in razložite, kakšni ukrepi sledijo ob neupoštevanju pravil.

### Situacija na gradbiščih

Ali ste na vašem gradbišču našli ohlapno azbestno izolacijo?

O tem povprašajte zaposlene in se z njimi pogovorite, kaj je treba storiti.



## Protipožarne obloge za prezračevanje, žlebove in termoakumulacijske grelnike



Cementno vezana izolacija

Cementno vezana izolacija  
sestavnih delov in inštalacij

Cementno vezane grelne cevi



Cementno vezani žlebovi



Termoakumulacijski grelniki



Termoakumulacijski grelniki



### Aktivnosti z nizkim ali ničnim tveganjem

- Vizualni pregled.



### Aktivnosti s povečanim tveganjem

- Čiščenje.
- Pleskanje.
- Lokalno odstranjevanje ali omejena zamenjava, brez da se pri tem poškoduje izolacija.
- Nanašanje opaža ali tesnjenje majhnih površin.
- Odstranjevanje nepoškodovanega materiala, ki vsebuje azbest.
- Pakiranje materiala, ki vsebuje azbest, ki ni poškodovan.



### Aktivnosti z visokim tveganjem

- Odstranjevanje ali zamenjava v velikem obsegu, kjer se mora poseči tudi v izolacijo.
- Izvajanje obsežne obnove kurilnic in kotlovnice.
- Rušenje in odstranjevanje, vključno z lomljenjem in rezanjem.



Nepooblaščenim  
osebam vstop  
prepovedan.

**UKREPI:**  
Glede na zakonodajo  
in specifično delovno  
situacijo morate  
upoštevati naslednje  
varnostne ukrepe:



Nadzorovanje prahu  
s podtlakom.



Sesanje.



Vlaženje.



Oblačila, neprepustna  
za delce.



Osebna varovalna oprema  
za zaščito dihal.



Prha/Omarica  
s ključavnico.

Namen teh informacijskih modulov je zagotoviti, da pri delu sodelujemo in tako preprečimo tveganja, povezana z azbestom.



## Nasveti

### Priprava izobraževanja

Pred začetkom izdaje navodil se pozanimajte, katero vrsto del lahko opravijo vaši zaposleni in o spremljajočih ukrepih, ki jih je jih je treba sprejeti, in katere vrste dela zahtevajo vključevanje specializiranih strokovnjakov za azbest.

### Prepoznavanje nevarnosti

Naštejte glavne azbestne materiale, s katerimi lahko pridejo v stik zaposleni med svojim delom.

### Kako postopati, če najdete protipožarne obloge za prezračevanje, žlebove in termo-akumulacijske grelnike, ki vsebujejo azbest?

Zaposlenim dajte jasna navodila, kako naj postopajo, če najdejo material, ki vsebuje azbest, ali če naletijo na material, za katerega niso prepričani, če vsebuje azbest ali ne.

### Kontaktna oseba

Zaposlenim povejte, na koga se naj obrnejo, če sumijo na prisotnost azbesta in na kakšen način naj opozorijo svoje kolege.

### Nadzor

Pojasnite, da se bo spremljala skladnost s predmetnimi navodili in razložite, kakšni ukrepi sledijo ob neupoštevanju pravil.

### Situacija na gradbiščih

Ali ste na vašem gradbišču našli protipožarne obloge za prezračevanje, žlebove in termo-akumulacijske grelnike, ki vsebujejo azbest? O tem povprašajte zaposlene in se z njimi pogovorite, kaj je treba storiti.

## Izolacija protipožarnih, grelnih in hladilnih cevovodov



Azbestna lepenka



Azbestni papir



Azbestno platno



### Aktivnosti z nizkim ali ničnim tveganjem

- Vizualni pregled.



### Aktivnosti s povečanim tveganjem

- Čiščenje.
- Pleskanje.
- Odstranjevanje ali zamenjava, v omejenem obsegu.
- Postavitev opaža ali tesnenje manjših površin.
- Odstranjevanje nepoškodovanega materiala, ki vsebuje azbest.
- Pakiranje materiala, ki vsebuje azbest, ki ni poškodovan.



### Aktivnosti z visokim tveganjem

- Odstranjevanje ali zamenjava na veliko.
- Izvajanje obsežne obnove kurilnic in kotlovnice.
- Rušenje in odstranjevanje, vključno z lomljenjem in rezanjem.

**UKREPI:**  
Glede na zakonodajo in specifično delovno situacijo morate upoštevati naslednje varnostne ukrepe:



**Nepooblaščenim osebam vstop prepovedan.**



Nadzorovanje prahu s podtlakom.



Sesanje.



Vlaženje.



Oblačila, neprepustna za delce.



Osebna varovalna oprema za zaščito dihal.



Prha/Omarica s ključavnico.

Namen teh informacijskih modulov je zagotoviti, da pri delu sodelujemo in tako preprečimo tveganja, povezana z azbestom.



## Nasveti

### Priprava izobraževanja

Pred začetkom izdaje navodil se pozanimajte, katero vrsto del lahko opravijo vaši zaposleni in o spremljajočih ukrepih, ki jih je jih je treba sprejeti, in katere vrste dela zahtevajo vključevanje specializiranih strokovnjakov za azbest.

### Prepoznavanje nevarnosti

Naštejte glavne azbestne materiale, s katerimi lahko pridejo v stik zaposleni med svojim delom.

### Kako postopati, če najdete izolacijo protipožarnih, grelnih in hladilnih cevovodov, ki vsebuje azbest?

Zaposlenim dajte jasna navodila, kako naj postopajo, če najdejo material, ki vsebuje azbest, ali če naletijo na material, za katerega niso prepričani, če vsebuje azbest ali ne.

### Kontaktna oseba

Zaposlenim povejte, na koga se naj obrnejo, če sumijo na prisotnost azbesta in na kakšen način naj opozorijo svoje kolege.

### Nadzor

Pojasnite, da se bo spremljala skladnost s predmetnimi navodili in razložite, kakšni ukrepi sledijo ob neupoštevanju pravil.

### Situacija na gradbiščih

Ali sta na vašem gradbišču našli izolacijo protipožarnih, grelnih in hladilnih cevovodov, ki vsebuje azbest?

O tem povprašajte zaposlene in se z njimi pogovorite, kaj je treba storiti.