

Asbesto cementas – tvirtai surištas



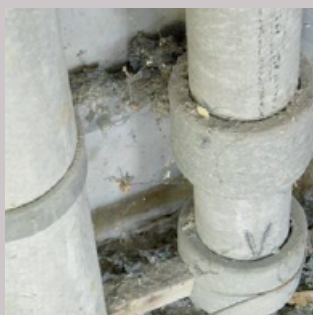
Palangė



Profiliuoti lakštai
(stogui ir sienoms)



Lakštai fasadui



Vamzdžiai



Atraminė plokštė elektros
skaitikliams



Stogo gontai

Veikla su nedidele rizika arba be rizikos

- Vaikščiojimas stogo kopėčiomis
- Vizualinių patikrų atlikimas
- Suformuotų gaminių transportavimas rankiniu būdu
- Atskirų asbesto lakštų / plokščių transportavimas rankiniu būdu, jeigu jos yra geros būklės

Veikla, susijusi su padidėjusia rizika

- Darbo vietos valymas (nevalykite sausu daiktu)
- Didesnių kiekių transportavimas rankiniu būdu
- Asbesto cemento stogo nutekamųjų vamzdžių valymas
- Valymas minkštu šepetiu ar kempine
- Negriaunančių ardymo darbų atlikimas
- Dažymas
- Antenų, saulės baterijų ar naujo stogo ant viršaus įrengimas

Veikla, susijusi su labai didele rizika

- Griovimas, laužymas
- Valymas aukšto slėgio vandens įrenginiais
- Dulkių, kurių sudėtyje yra asbesto, valymas sausu daiktu
- Šlifavimas
- Pjovimas diskiniu šlifavimo įrenginiu



**Pašaliniams
asmenims
jeiti
draudžiama**

PRIEMONĖS

Atsižvelgiant į teisės
aktus ir konkrečią
darbo situaciją,
turite atsižvelgti į šias
atsargumo priemones:



Dulkių slopinimas
vakuumu



Siurbimas



Drekinimas



Apsauginiai drabužiai
nuo dulkių



Kvėpavimo
įrenginys



Dušas / spintelė

Šių informacinių modulių tikslas – užtikrinti, kad kartu dirbant būtų pašalinta su asbestu susijusi rizika.



Patarimai

Instruktažo rengimas

Prieš pradėdant instruktažą, sužinokite, kokios rūšies darbus gali atlikti jūsų darbuotojai ir susijusias priemones, kurių reikia imtis, bei kuriuose darbuose turi dalyvauti asbesto specialistai.

Rizikos nustatymas

Išvardykite pagrindines asbesto naudojimo sritis, kur darbuotojai dirbdami gali susidurti su asbestu.

Ką daryti, jeigu randamas asbesto cementas

Pateikite darbuotojams aiškius nurodymus, ką daryti, jeigu jie nustato medžiagas, kurių sudėtyje yra asbesto, arba susiduria su medžiagomis ir nėra tikri, ar jų sudėtyje yra ar nėra asbesto.

Asmuo pasiteiravimui

Pasakykite darbuotojams, į ką jie turėtų kreiptis, jeigu įtaria, kad yra asbesto, ir kaip jie turėtų įspėti savo kolegas apie tai.

Stebėjimas

Aiškiai pasakykite, kad bus stebima, kaip laikomasi šių taisyklių, ir paaiškinkite, kokios nuobaudos bus taikomos, jeigu taisyklių nebus laikomasi.

Situacija darbo vietoje

Ar yra asbesto cemento esamose darbo vietose? Paklauskite to darbuotojų ir aptarkite, kokių veiksmų reikėtų imtis.

Langu glaistas – tvirtai surištas



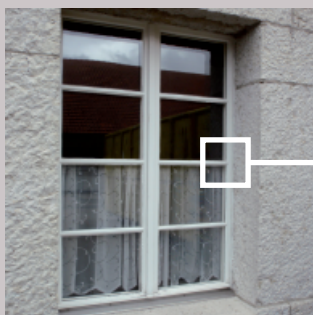
Medinis langas su glaistu



Stipriai atmosferos paveiktas
langu glaistas



Stiklo išmušimas su kūju
(lauke)



Užtaisymas tarp lango ir mūro



Veikla su nedidele rizika arba be rizikos

- Langu rėmų išėmimas
- Langu rėmų transportavimas
- Langu stiklų valymas
- Langu glaisto dažymas
- Vizualinių patikrų atlikimas

Veikla, susijusi su padidėjusia rizika

- Stiklo išmušimas kūju (lauke)
- Darbo zonų valymas patalpose drėgna šluoste arba tinkamu dulkių siurbliu (nešluostyti sausa šluoste)
- Langu glaisto šalinimas naudojant glaistiklį arba kaltą (lauke)
- Langu glaisto šalinimas naudojant šiluminį procesą, kai glaistas pašildomas iki maždaug 70 °C temperatūros jam suminkštinti
- Užtaisymo pašalinimas (tarp lango rėmų ir mūro) naudojant glaistiklį arba kaltą

Veikla, susijusi su labai didele rizika

- Dulkių, kurių sudėtyje yra asbesto, sausas valymas
- Visų langų ar jų dalių, kuriuose yra glaisto su asbestu, smulkinimas
- Langu glaisto šalinimas naudojant frezavimo stakles, sandūrų pjautuvus ar vibracinius peilius
- Glaisto likučių šlifavimas



**Pašaliniams
asmenims jeiti
draudžiama**

PRIEMONĖS

Atsižvelgiant į teisės aktus ir konkrečią darbo situaciją, turite atsižvelgti į šias atsargumo priemones:



Dulkių slopinimas
vakuumu



Siurbimas



Drėkinimas



Apsauginiai drabužiai
nuo dulkių



Kvėpavimo
įrenginys



Dušas / spintelė

Šių informacinių modulių tikslas – užtikrinti, kad kartu dirbant būtų pašalinta su asbestu susijusi rizika.



Patarimai

Instruktažo rengimas

Prieš pradėdant instruktažą, sužinokite, kokios rūšies darbus gali atlikti jūsų darbuotojai ir susijusias priemones, kurių reikia imtis, bei kuriuose darbuose turi dalyvauti asbesto specialistai.

Rizikos nustatymas

Išvardykite pagrindines asbesto naudojimo sritis, kur darbuotojai dirbdami gali susidurti su asbestu.

Ką daryti, jeigu randamas langų glaistas su asbestu

Pateikite darbuotojams aiškius nurodymus, ką daryti, jeigu jie nustato medžiagas, kurių sudėtyje yra asbesto, arba susiduria su medžiagomis ir nėra tikri, ar jų sudėtyje yra ar nėra asbesto.

Asmuo pasiteiravimui

Pasakykite darbuotojams, į ką jie turėtų kreiptis, jeigu įtaria, kad yra asbesto, ir kaip jie turėtų įspėti savo kolegas apie tai.

Stebėjimas

Aiškiai pasakykite, kad bus stebima, kaip laikomasi šių taisyklių, ir paaiškinkite, kokios nuobaudos bus taikomos, jeigu taisyklių nebus laikomasi.

Situacija darbo vietoje

Ar yra langų glaisto su asbestu esamose darbo vietose? Paklauskite to darbuotojų ir aptarkite, kokių veiksmų reikėtų imtis.

Grindų dangos



Veikla su nedidele rizika arba be rizikos

- Vaikščiojimas po kambarius
- Grindų dangų valymas / priežiūra
- Klojimas naujos dangos ant viršaus
- Apsauginis padengimas

Veikla, susijusi su padidėjusia rizika

- Vienasluoksnės grindų dangos (asbesto vinilo plytelių) šalinimas ir pakavimas rankiniu būdu
- Lipnaus paviršiaus valymas (naudokite siurbimą, o ne sausą šepetį ar sausą šluostymą)
- Lipnaus paviršiaus padengimas / hermetizacija
- Išlyginamojo sluoksnio su lipniais klijais šalinimas
- Gręžimas į vienasluoksnės grindis
- Bituminių klijų tvarkymas

Veikla, susijusi su labai didele rizika

- Daugiasluoksnių grindų dangų šalinimas
- Klijų nušlifavimas
- Dangos su asbestu, t. y. magnezito, nuėmimas su freza
- Gręžimas į daugiasluoksnę dangą

PRIEMONĖS

Atsižvelgiant į teisės aktus ir konkrečią darbo situaciją, turite atsižvelgti į šias atsargumo priemones:



Pašalinamiems asmenims įeiti draudžiama



Dulkių slopinimas vakuumu



Siurbimas



Drėkinimas



Apsauginiai drabužiai nuo dulkių



Kvėpavimo įrenginys



Dušas / spintelė

Šių informacinių modulių tikslas – užtikrinti, kad kartu dirbant būtų pašalinta su asbestu susijusi rizika.



Patarimai

Instruktažo rengimas

Prieš pradėdant instruktažą, sužinokite, kokios rūšies darbus gali atlikti jūsų darbuotojai ir susijusias priemones, kurių reikia imtis, bei kuriuose darbuose turi dalyvauti asbesto specialistai.

Rizikos nustatymas

Išvardykite pagrindines asbesto naudojimo sritis, kur darbuotojai dirbdami gali susidurti su asbestu.

Ką daryti, jeigu randamos grindų dangos su asbestu

Pateikite darbuotojams aiškius nurodymus, ką daryti, jeigu jie nustato medžiagas, kurių sudėtyje yra asbesto, arba susiduria su medžiagomis ir nėra tikri, ar jų sudėtyje yra ar nėra asbesto.

Asmuo pasiteiravimui

Pasakykite darbuotojams, į ką jie turėtų kreiptis, jeigu įtaria, kad yra asbesto, ir kaip jie turėtų įspėti savo kolegas apie tai.

Stebėjimas

Aiškiai pasakykite, kad bus stebima, kaip laikomasi šių taisyklių, ir paaiškinkite, kokios nuobaudos bus taikomos, jeigu taisyklių nebus laikomasi.

Situacija darbo vietoje

Ar yra grindų dangų su asbestu esaniose darbo vietose? Paklauskite to darbuotojų ir aptarkite, kokių veiksmų reikėtų imtis.

Klijai, tinkai ir užpildai



Plytelių lipnios medžiagos ir klijai



Tinkai



Užpildai kambario kampe, lubų ir sienos sandūroje



Veikla su nedidele rizika arba be rizikos

- Vaikščiojimas po kambarius
- Viršutinių grindų dangų ir (arba) plytelių / plokščių valymas, priežiūra
- Nedidelių pakenkimų (t. y. paviršinių) taisymas
- Klojimas naujos dangos ant viršaus
- Apsauginis padengimas

Veikla, susijusi su padidėjusia rizika

- Viršutinio sluoksnio (grindų dangų, plytelių / plokščių, šiltinimo medžiagos) be asbesto plaušų šalinimas rankiniu būdu
- Klijų, užpildo ar tinko su asbestu paviršiaus valymas (šluostyti ar siurbti, nešluoti sausiai)
- Gręžimas per klijų, tinko ar užpildo sluoksnį (pvz., įdėti kamščius / sprausčius)
- Klijų, užpildo ar tinko paviršiaus padengimas / hermetizacija
- Išlyginamojo sluoksnio šalinimas su lipniais klijais, kurių sudėtyje yra asbesto
- Mūro su lipniais asbesto turinčiais plytelių klijais ar tinko griovimas

Veikla, susijusi su labai didele rizika

- Klijų, užpildo ar tinko su asbestu šalinimas mechaniniu būdu (šlifavimas, frezavimas) nuo juodgrindžių
- Klijų su asbestu cheminis skaidymas nuo juodgrindžių
- Užpildo su asbestu (plytelių klijų) šlifavimas apdorojant paviršių



Pašaliniams asmenims įeiti draudžiama

PRIEMONĖS

Atsižvelgiant į teisės aktus ir konkrečią darbo situaciją, turite atsižvelgti į šias atsargumo priemones:



Dulkių slopinimas vakuumu



Siurbimas



Drėkinimas



Apsauginiai drabužiai nuo dulkių



Kvėpavimo įrenginys



Dušas / spintelė

Šių informacinių modulių tikslas – užtikrinti, kad kartu dirbant būtų pašalinta su asbestu susijusi rizika.



Patarimai

Instruktažo rengimas

Prieš pradėdant instruktažą, sužinokite, kokios rūšies darbus gali atlikti jūsų darbuotojai ir susijusias priemones, kurių reikia imtis, bei kuriuose darbuose turi dalyvauti asbesto specialistai.

Rizikos nustatymas

Išvardykite pagrindines asbesto naudojimo sritis, kur darbuotojai dirbdami gali susidurti su asbestu.

Ką daryti, jeigu randami klėjai, tinkai ir užpildai su asbestu

Pateikite darbuotojams aiškius nurodymus, ką daryti, jeigu jie nustato medžiagas, kurių sudėtyje yra asbesto, arba susiduria su medžiagomis ir nėra tikri, ar jų sudėtyje yra ar nėra asbesto.

Asmuo pasiteiravimui

Pasakykite darbuotojams, į ką jie turėtų kreiptis, jeigu įtaria, kad yra asbesto, ir kaip jie turėtų įspėti savo kolegas apie tai.

Stebėjimas

Aiškiai pasakykite, kad bus stebima, kaip laikomasi šių taisyklių, ir paaiškinkite, kokios nuobaudos bus taikomos, jeigu taisyklių nebus laikomasi.

Situacija darbo vietoje

Ar yra klijų, tinkų ir užpildų su asbestu esamose darbo vietose? Paklauskite to darbuotojų ir aptarkite, kokių veiksmų reikėtų imtis.

Asbesto plokštės – laisvai surištas



Židinio plokštė



Plokštės virš boilerio



Sienų plokštės



Lubų plokštės



Palangės sienelės plokštės

Veikla su nedidele rizika arba be rizikos

- Vizualios patikros atlikimas
- Asbesto plokščių tvarkymas rankiniu būdu
- Asbesto plokščių transportavimas

Veikla, susijusi su padidėjusia rizika

- Valymas asbesto dulkių siurbliu
- Plokščių ardymas jų nelaužant
- Hermetinimas ar sandarinimas negręžiant

Veikla, susijusi su labai didele rizika

- Ardymas traiškant ir laužant plokštes
- Šlifavimas, poliravimas
- Pjovimas

PRIEMONĖS

Atsižvelgiant į teisės aktus ir konkrečią darbo situaciją, turite atsižvelgti į šias atsargumo priemones:



Pašaliniami asmenims įeiti draudžiama



Dulkių slopinimas vakuumu



Siurbimas



Drėkinimas



Apsauginiai drabužiai nuo dulkių



Kvėpavimo įrenginys



Dušas/spintelė

Šių informacinių modulių tikslas – užtikrinti, kad kartu dirbant būtų pašalinta su asbestu susijusi rizika.



Patarimai

Instruktažo rengimas

Prieš pradėdant instruktažą, sužinokite, kokios rūšies darbus gali atlikti jūsų darbuotojai ir susijusias priemones, kurių reikia imtis, bei kuriuose darbuose turi dalyvauti asbesto specialistai.

Rizikos nustatymas

Išvardykite pagrindines asbesto naudojimo sritis, kur darbuotojai dirbdami gali susidurti su asbestu.

Ką daryti, jeigu randamos asbesto plokštės

Pateikite darbuotojams aiškius nurodymus, ką daryti, jeigu jie nustato medžiagas, kurių sudėtyje yra asbesto, arba susiduria su medžiagomis ir nėra tikri, ar jų sudėtyje yra ar nėra asbesto.

Asmuo pasiteiravimui

Pasakykite darbuotojams, į ką jie turėtų kreiptis, jeigu įtaria, kad yra asbesto, ir kaip jie turėtų įspėti savo kolegas apie tai.

Stebėjimas

Aiškiai pasakykite, kad bus stebima, kaip laikomasi šių taisyklių, ir paaiškinkite, kokios nuobaudos bus taikomos, jeigu taisyklių nebus laikomasi.

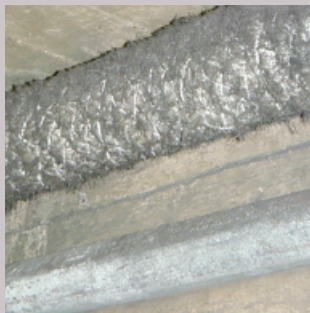
Situacija darbo vietoje

Ar yra asbesto plokščių esamose darbo vietose? Paklauskite to darbuotojų ir aptarkite, kokių veiksmų reikėtų imtis.

Purškiamas asbestas



Apsaugai nuo gaisro purškiamas asbestas



Vamzdžiams padengti purškiamas asbestas



Apšiltinimui purškiamas asbestas

Veikla su nedidele rizika arba be rizikos

- Vizualios patikros atlikimas
- Vaikščiojimas patalpose

Veikla, susijusi su padidėjusia rizika

- Plastikinio maišelio uždėjimas aplink vamzdžius nuėmimui
- Asbesto apgaubo įrengimas (neigiamo slėgio darbo zonoje)

Veikla, susijusi su labai didele rizika

- Medžiagų valymas suslėgtu oru
- Asbesto šalinimas
- Šlifavimas, poliravimas

PRIEMONĖS

Atsižvelgiant į teisės aktus ir konkrečią darbo situaciją, turite atsižvelgti į šias atsargumo priemones:



Pašaliniams asmenims įeiti draudžiama



Dulkių slopinimas vakuumu



Siurbimas



Drėkinimas



Apsauginiai drabužiai nuo dulkių



Kvėpavimo įrenginys



Dušas/spintelė

Šių informacinių modulių tikslas – užtikrinti, kad kartu dirbant būtų pašalinta su asbestu susijusi rizika.



Patarimai

Instruktažo rengimas

Prieš pradedant instruktažą, sužinokite, kokios rūšies darbus gali atlikti jūsų darbuotojai ir susijusias priemones, kurių reikia imtis, bei kuriuose darbuose turi dalyvauti asbesto specialistai.

Rizikos nustatymas

Išvardykite pagrindines asbesto naudojimo sritis, kur darbuotojai dirbdami gali susidurti su asbestu.

Ką daryti, jeigu randamas purškiamas asbestas

Pateikite darbuotojams aiškius nurodymus, ką daryti, jeigu jie nustato medžiagas, kurių sudėtyje yra asbesto, arba susiduria su medžiagomis ir nėra tikri, ar jų sudėtyje yra ar nėra asbesto.

Asmuo pasiteiravimui

Pasakykite darbuotojams, į ką jie turėtų kreiptis, jeigu įtaria, kad yra asbesto, ir kaip jie turėtų įspėti savo kolegas apie tai.

Stebėjimas

Aiškiai pasakykite, kad bus stebima, kaip laikomasi šių taisyklių, ir paaiškinkite, kokios nuobaudos bus taikomos, jeigu taisyklių nebus laikomasi.

Situacija darbo vietoje

Ar yra purškiamo asbesto esamose darbo vietose? Paklauskite to darbuotojų ir aptarkite, kokių veiksmų reikėtų imtis.

Laisvo asbesto apkala



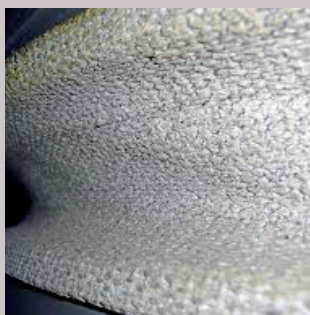
Izoliacijai naudojamas pluoštas su asbestu



Pažeista vamzdžių izoliacija



Asbesto lakštai



Audeklai su asbestu

Veikla su nedidele rizika arba be rizikos

- Vizualinių patikrų atlikimas
- Vaikščiojimas patalpose

Veikla, susijusi su padidėjusia rizika

- Asbesto apgaubo įrengimas (neigiamo slėgio darbo zonoje)
- Paviršių valymas (šluostyti (ne sausai) arba siurbti)

Veikla, susijusi su labai didele rizika

- Griovimas, laužymas
- Asbesto šalinimas
- Šlifavimas, gręžimas
- Dulkių valymas šepetiu ar sausu daiktu

PRIEMONĖS

Atsižvelgiant į teisės aktus ir konkrečią darbo situaciją, turite atsižvelgti į šias atsargumo priemones:



Pašalinams asmenims įeiti draudžiama



Dulkių slopinimas vakuumu



Siurbimas



Drėkinimas



Apsauginiai drabužiai nuo dulkių



Kvėpavimo įrenginys



Dušas/spintelė

Šių informacinių modulių tikslas – užtikrinti, kad kartu dirbant būtų pašalinta su asbestu susijusi rizika.



Patarimai

Instruktažo rengimas

Prieš pradėdant instruktažą, sužinokite, kokios rūšies darbus gali atlikti jūsų darbuotojai ir susijusias priemones, kurių reikia imtis, bei kuriuose darbuose turi dalyvauti asbesto specialistai.

Rizikos nustatymas

Išvardykite pagrindines asbesto naudojimo sritis, kur darbuotojai dirbdami gali susidurti su asbestu.

Ką daryti, jeigu randama laisvo asbesto apkala

Pateikite darbuotojams aiškius nurodymus, ką daryti, jeigu jie nustato medžiagas, kurių sudėtyje yra asbesto, arba susiduria su medžiagomis ir nėra tikri, ar jų sudėtyje yra ar nėra asbesto.

Asmuo pasiteiravimui

Pasakykite darbuotojams, į ką jie turėtų kreiptis, jeigu įtaria, kad yra asbesto, ir kaip jie turėtų įspėti savo kolegas apie tai.

Stebėjimas

Aiškiai pasakykite, kad bus stebima, kaip laikomasi šių taisyklių, ir paaiškinkite, kokios nuobaudos bus taikomos, jeigu taisyklių nebus laikomasi.

Situacija darbo vietoje

Ar yra laisvo asbesto apkala esamose darbo vietose? Paklauskite to darbuotojų ir aptarkite, kokių veiksmų reikėtų imtis.

Ugniai atsparios dangos ventilacijai, nuleidžiamiesiems vamzdžiams ir vandens šildytuvams



Cementu sutvirtinta ventilacija



Cementu sutvirtinta dalių ir įrenginių izoliacija



Cementu sutvirtinti šildymo vamzdžiai



Cementu sutvirtinti nuleidžiamieji vamzdžiai



Vandens šildytuvas



Vandens šildytuvas

Veikla su nedidele rizika arba be rizikos

- Vizualios patikros atlikimas

Veikla, susijusi su padidėjusia rizika

- Valymas
- Dažymas
- Ribotas ardymas ar keitimas nepažeidžiant izoliacijos
- Mažų sričių apmušimas ar sandarinimas
- Nepažeistos medžiagos su asbestu šalinimas
- Geros formos medžiagos su asbestu hermetinimas

Veikla, susijusi su labai didele rizika

- Didesnio masto ardymas ir keitimas pažeidžiant izoliaciją
- Katilinių kapitalinis remontas
- Griovimo ir šalinimo darbai, įskaitant traiškymą ir pjovimą

PRIEMONĖS

Atsižvelgiant į teisės aktus ir konkrečią darbo situaciją, turite atsižvelgti į šias atsargumo priemones:



Pašalinami asmenims įeiti draudžiama



Dulkių slopinimas vakuumu



Siurbimas



Drėkinimas



Apsauginiai drabužiai nuo dulkių



Kvėpavimo įrenginys



Dušas/spintelė

Šių informacinių modulių tikslas – užtikrinti, kad kartu dirbant būtų pašalinta su asbestu susijusi rizika.



Patarimai

Instruktažo rengimas

Prieš pradėdant instruktažą, sužinokite, kokios rūšies darbus gali atlikti jūsų darbuotojai ir susijusias priemones, kurių reikia imtis, bei kuriuose darbuose turi dalyvauti asbesto specialistai.

Rizikos nustatymas

Išvardykite pagrindines asbesto naudojimo sritis, kur darbuotojai dirbdami gali susidurti su asbestu.

Ką daryti, jeigu randamos ugniai atsparios dangos su asbestu, skirtos ventiliacijai, nuleidžiamiesiems vamzdžiams ir vandens šildytuvams

Pateikite darbuotojams aiškius nurodymus, ką daryti, jeigu jie nustato medžiagas, kurių sudėtyje yra asbesto, arba susiduria su medžiagomis ir nėra tikri, ar jų sudėtyje yra ar nėra asbesto.

Asmuo pasiteiravimui

Pasakykite darbuotojams, į ką jie turėtų kreiptis, jeigu įtaria, kad yra asbesto, ir kaip jie turėtų įspėti savo kolegas apie tai.

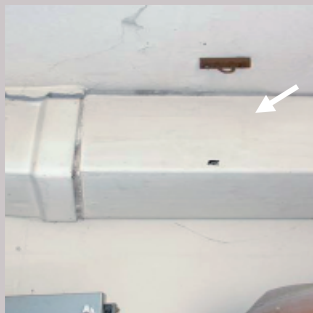
Stebėjimas

Aiškiai pasakykite, kad bus stebima, kaip laikomasi šių taisyklių, ir paaiškinkite, kokios nuobaudos bus taikomos, jeigu taisyklių nebus laikomasi.

Situacija darbo vietoje

Ar yra ugniai atsparių dangų su asbestu, skirtų ventiliacijai, nuleidžiamiesiems vamzdžiams ir vandens šildytuvams, esanose darbo vietose? Paklauskite to darbuotojų ir aptarkite, kokių veiksmų reikėtų imtis.

Vamzdžių kanalų izoliavimas nuo gaisro, karščio ir šalčio



Asbestinis kartonas



Asbestinis popierius



Asbesto audinys

Veikla su nedidele rizika arba be rizikos

- Vizualios patikros atlikimas

Veikla, susijusi su padidėjusia rizika

- Valymas
- Dažymas
- Ribotas ardymas ar keitimas
- Mažų sričių apmušimas ar sandarinimas
- Nepažeistos medžiagos su asbestu šalinimas
- Geros formos medžiagos su asbestu hermetinimas

Veikla, susijusi su labai didele rizika

- Didesnis ardymas ar keitimas
- Katilinių kapitalinis remontas
- Griovimas ir šalinimas, įskaitant traiškymą ir pjovimą

PRIEMONĖS

Atsižvelgiant į teisės aktus ir konkrečią darbo situaciją, turite atsižvelgti į šias atsargumo priemones:



Pašalinamiems asmenims įeiti draudžiama



Dulkių slopinimas vakuumu



Siurbimas



Drėkinimas



Apsauginiai drabužiai nuo dulkių



Kvėpavimo įrenginys



Dušas/spintelė

Šių informacinių modulių tikslas – užtikrinti, kad kartu dirbant būtų pašalinta su asbestu susijusi rizika.



Patarimai

Instruktažo rengimas

Prieš pradėdant instruktažą, sužinokite, kokios rūšies darbus gali atlikti jūsų darbuotojai ir susijusias priemones, kurių reikia imtis, bei kuriuose darbuose turi dalyvauti asbesto specialistai.

Rizikos nustatymas

Išvardykite pagrindines asbesto naudojimo sritis, kur darbuotojai dirbdami gali susidurti su asbestu.

Ką daryti, jeigu rasta vamzdžių kanalo izoliacija su asbestu nuo gaisro, karščio ir šalčio?

Pateikite darbuotojams aiškius nurodymus, ką daryti, jeigu jie nustato medžiagas, kurių sudėtyje yra asbesto, arba susiduria su medžiagomis ir nėra tikri, ar jų sudėtyje yra ar nėra asbesto.

Asmuo pasiteiravimui

Pasakykite darbuotojams, į ką jie turėtų kreiptis, jeigu įtaria, kad yra asbesto, ir kaip jie turėtų įspėti savo kolegas apie tai.

Stebėjimas

Aiškiai pasakykite, kad bus stebima, kaip laikomasi šių taisyklių, ir paaiškinkite, kokios nuobaudos bus taikomos, jeigu taisyklių nebus laikomasi.

Situacija darbo vietoje

Ar yra vamzdžių kanalų izoliacijos su asbestu nuo gaisro, karščio ir šalčio esamose darbo vietose? Paklauskite to darbuotojų ir aptarkite, kokių veiksmų reikėtų imtis.