

Azbestový cement – pevně vázaný



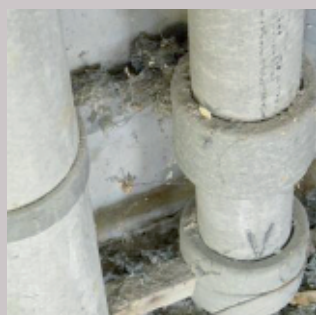
Okenní parapety



Vlnitý plech (střecha a stěny)



Fasádní plechy



Potrubí



Základní panely pro elektroměry



Střešní šindele

Činnosti s malým nebo žádným rizikem

- Chůze po střešních žebřících
- Provádění vizuálních kontrol
- Ruční přenášení tvarovaných dílů
- Ruční přenášení jednotlivých azbestových plechů nebo desek v dobrém stavu

Činnosti se zvýšeným rizikem

- Čištění pracoviště (nečistěte nasucho)
- Přenášení většího množství v rukách
- Čištění okapů u střech využívajících azbestový cement
- Čištění jemným kartáčem nebo houbou
- Provádění nedestruktivní demontáže
- Malování
- Instalace antén, solárních panelů nebo nové střechy na starou

Činnosti s velmi vysokým rizikem

- Demolice, lámání
- Čištění vysokotlakým vodním čističem
- Čištění prachu s obsahem azbestu suchým materiálem
- Broušení
- Řezání úhlovou bruskou



**Zákaz vstupu
nepovolaným
osobám**

OPATŘENÍ:
Podle platné legislativy
a specifické pracovní
situace byste měli zvážit
přijetí následujících
opatření:

Potlačení tvorby prachu
podtlakovou metodou

Vysávání



Zvlhčování vzduchu

Oblečení odpuzující
prach

Dýchací přístroje



Využívání sprch a šaten

Cílem těchto informačních modulů je zajistit společný postup při eliminaci rizik souvisejících s azbestem.



Tipy

Příprava na instruktáž

Před zahájením instruktáže zjistěte, s jakými typy prací by se vaši zaměstnanci mohli setkat, jaká související opatření je nutné přijmout a které typy prací vyžadují zapojení specialistů na azbest.

Identifikace rizik

Vyjmenujte hlavní použití azbestu, se kterými by mohli vaši zaměstnanci při práci přijít do styku.

Co dělat při nalezení azbestového cementu?

Poskytněte zaměstnancům srozumitelné informace, jak se zachovat, pokud narazí na materiály obsahující azbest, nebo pokud narazí na materiály, u kterých si obsahem azbestu nejsou jistí.

Kontaktní osoba

Sdělte zaměstnancům, na koho se mají obrátit, pokud budou mít podezření na přítomnost azbestu a jak mají na tuto skutečnost upozornit své spolupracovníky.

Monitorování

Jasně uveďte, že dodržování těchto pokynů bude sledováno a uveďte, jaké postihy budou následovat v případě nedodržení těchto pravidel.

Situace na pracovištích

Vyskytuje se azbestový cement na současných pracovištích?

Položte zaměstnancům tuto otázku a proberte s nimi, jaká opatření přijmout.

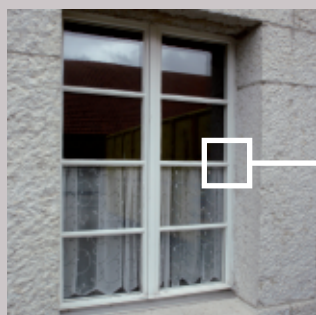
Okenní tmel – pevně vázaný



Dřevěná okna s tmelem



Velmi opotřeбенý okenní tmel

Vyrážení skla kladivem
(venkovní prostředí)

Těsnění mezi okenním zdívem



Činnosti s malým nebo žádným rizikem

- Odstraňování okenních křidel
- Přenášení okenních křidel
- Mytí okenních skel
- Natírání okenního tmelu
- Provádění vizuálních kontrol

Činnosti se zvýšeným rizikem

- Vyrážení skla kladivem (venkovní prostředí)
- Čištění vnitřních pracovních oblastí vlhkým hadrem nebo vhodným vysavačem (nezametejte nasucho)
- Odstraňování okenního tmelu nožem nebo dlátem (venku)
- Odstraňování okenního tmelu procesem, při němž se okenní tmel zahřeje na přibližně 70 °C, aby změkkl
- Odstraňování těsnění (mezi okenními rámy a zdívem) pomocí nože na tmel nebo dláta

Činnosti s velmi vysokým rizikem

- Suché zametání prachu s azbestem
- Drcení celých oken nebo částí oken s tmelem obsahujícím azbest
- Odstraňování okenního tmelu frézou, oscilačními bruskami nebo kotoučovými pilami
- Broušení zbytků tmele

OPATŘENÍ:
Podle platné legislativy a specifické pracovní situace byste měli zvážit přijetí následujících opatření:



**Zákaz vstupu
nepovolaným
osobám**



Potlačení tvorby prachu
podtlakovou metodou



Vysávání



Zvlhčování vzduchu



Oblečení odpuzující
prach



Dýchací přístroje



Využívání sprch a šaten

Cílem těchto informačních modulů je zajistit společný postup při eliminaci rizik souvisejících s azbestem.



Tipy

Příprava na instruktáž

Před zahájením instruktáže zjistěte, s jakými typy prací by se vaši zaměstnanci mohli setkat, jaká související opatření je nutné přijmout a které typy prací vyžadují zapojení specialistů na azbest.

Identifikace rizik

Vyjmenujte hlavní použití azbestu, se kterými by mohli vaši zaměstnanci při práci přijít do styku.

Co dělat při nalezení okenního tmelu s obsahem azbestu?

Poskytněte zaměstnancům srozumitelné informace, jak se zachovat, pokud narazí na materiály obsahující azbest, nebo pokud narazí na materiály, u kterých si obsahem azbestu nejsou jistí.

Kontaktní osoba

Sdělte zaměstnancům, na koho se mají obrátit, pokud budou mít podezření na přítomnost azbestu a jak mají na tuto skutečnost upozornit své spolupracovníky.

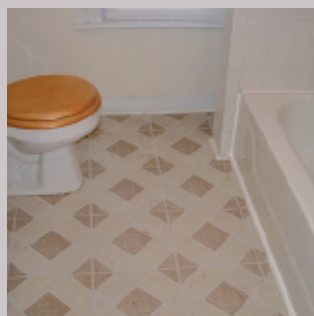
Monitorování

Jasně uveďte, že dodržování těchto pokynů bude sledováno a uveďte, jaké postihy budou následovat v případě nedodržení těchto pravidel.

Situace na pracovištích

Vyskytuje se okenní tmel s obsahem azbestu na současných pracovištích? Položte zaměstnancům tuto otázku a proberte s nimi, jaká opatření přijmout.

Podlahové krytiny



Činnosti s malým nebo žádným rizikem

- Procházení místnostmi
- Čištění podlahových krytin/udržovací čištění
- Překrývání novou podlahovou krytinou
- Natírání povrchu

Činnosti se zvýšeným rizikem

- Ruční odstraňování a balení jednovrstvých podlahových krytin (vinyl azbestové podlahové krytiny)
- Čištění adhezního povrchu (použijte vysavač, nezametejte ani nekartáčujte nasucho)
- Pokrývání nebo zapouzdřování adhezního povrchu
- Odstraňování nátěru s lepivým adhezivem
- Vrtání do jednovrstvé podlahy
- Práce s lepidlem na živici

Činnosti s velmi vysokým rizikem

- Odstraňování vícevrstevných podlahových krytin
- Broušení adheziva
- Řezání podlahových krytin s obsahem azbestu, např. magnezitu
- Vrtání do vícevrstvé podlahy

OPATŘENÍ:
Podle platné legislativy a specifické pracovní situace byste měli zvážit přijetí následujících opatření:



**Zákaz vstupu
nepovolaným
osobám**



Potlačení tvorby prachu
podtlakovou metodou



Vysávání



Zvlhčování vzduchu



Oblečení odpuzující
prach

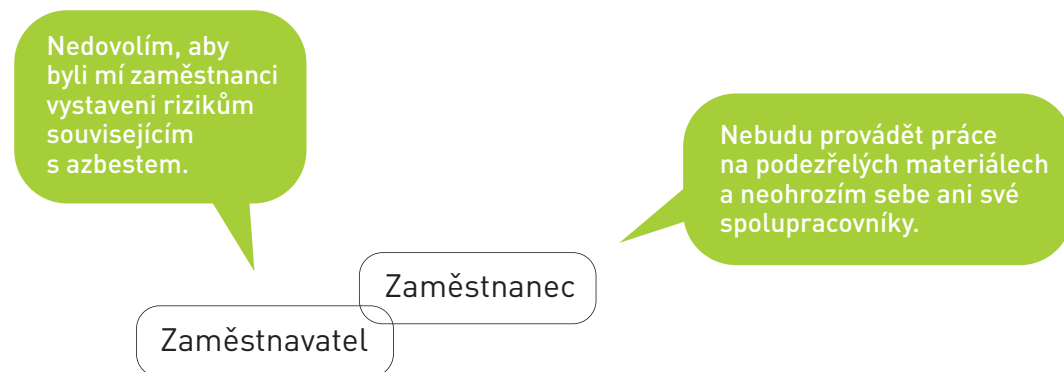


Dýchací přístroje



Využívání sprch a šaten

Cílem těchto informačních modulů je zajistit společný postup při eliminaci rizik souvisejících s azbestem.



Tipy

Příprava na instruktáž

Před zahájením instruktáže zjistěte, s jakými typy prací by se vaši zaměstnanci mohli setkat, jaká související opatření je nutné přijmout a které typy prací vyžadují zapojení specialistů na azbest.

Identifikace rizik

Vyjmenujte hlavní použití azbestu, se kterými by mohli vaši zaměstnanci při práci přijít do styku.

Co dělat při nalezení podlahových krytin s obsahem azbestu?

Poskytněte zaměstnancům srozumitelné informace, jak se zachovat, pokud narazí na materiály obsahující azbest, nebo pokud narazí na materiály, u kterých si obsahem azbestu nejsou jistí.

Kontaktní osoba

Sdělte zaměstnancům, na koho se mají obrátit, pokud budou mít podezření na přítomnost azbestu a jak mají na tuto skutečnost upozornit své spolupracovníky.

Monitorování

Jasně uveďte, že dodržování těchto pokynů bude sledováno a uveďte, jaké postihy budou následovat v případě nedodržení těchto pravidel.

Situace na pracovištích

Vyskytují se podlahové krytiny s obsahem azbestu na současných pracovištích? Položte zaměstnancům tuto otázku a proberte s nimi, jaká opatření přijmout.

Lepidla, omítky a tmely



Adheziva a lepidla pro dlaždice



Omítky



Tmely v rozích místnosti, kde se stýkají stěny se stropem



Činnosti s malým nebo žádným rizikem

- Procházení místnostmi
- Čištění překrývajících podlahových krytin nebo podlahových dlaždic nebo kamenných dlaždic, udržovací čištění
- Opravování malých (tj. povrchových) poškození
- Překrývání novou podlahovou krytinou
- Natírání povrchu

Činnosti se zvýšeným rizikem

- Ruční odstraňování horní vrstvy bez obsahu azbestu (podlahové krytiny, podlahové dlaždice, izolační materiál)
- Čištění povrchu adheziva (vytírejte nebo vysávejte, nezemetejte nasucho), tmelu nebo omítky s obsahem azbestu
- Vrtání do vrstvy adheziva, omítky nebo tmelu (např. k uchycení hmoždinek)
- Natírání nebo překrývání povrchu adheziva, tmelu nebo omítky
- Odstraňování podkladové vrstvy s lepidlovým adhezivem obsahujícím azbest
- Demolice zdiva s omítkou nebo lepidlem na dlaždice obsahujícím azbest

Činnosti s velmi vysokým rizikem

- Mechanické odstraňování (řezání, broušení) adheziv, tmelů nebo omítek s obsahem azbestu z podkladu podlahy
- Chemické rozpouštění adheziva obsahujícího azbest z podkladu podlahy
- Broušení tmelu s obsahem azbestu (lepidlo na dlaždice) za účelem ošetření povrchu

OPATŘENÍ:
Podle platné legislativy a specifické pracovní situace byste měli zvážit přijetí následujících opatření:



Zákaz vstupu nepovolaným osobám



Potlačení tvorby prachu podtlakovou metodou



Vysávání



Zvlhčování vzduchu



Oblečení odpuzující prach



Dýchací přístroje



Využívání sprch a šaten

Cílem těchto informačních modulů je zajistit společný postup při eliminaci rizik souvisejících s azbestem.



Tipy

Příprava na instruktáž

Před zahájením instruktáže zjistěte, s jakými typy prací by se vaši zaměstnanci mohli setkat, jaká související opatření je nutné přijmout a které typy prací vyžadují zapojení specialistů na azbest.

Identifikace rizik

Vyjmenujte hlavní použití azbestu, se kterými by mohli vaši zaměstnanci při práci přijít do styku.

Co dělat při nalezení adheziv, omítek nebo tmelů s obsahem azbestu?

Poskytněte zaměstnancům srozumitelné informace, jak se zachovat, pokud narazí na materiály obsahující azbest, nebo pokud narazí na materiály, u kterých si obsahem azbestu nejsou jistí.

Kontaktní osoba

Sdělte zaměstnancům, na koho se mají obrátit, pokud budou mít podezření na přítomnost azbestu a jak mají na tuto skutečnost upozornit své spolupracovníky.

Monitorování

Jasně uveďte, že dodržování těchto pokynů bude sledováno a uveďte, jaké postihy budou následovat v případě nedodržení těchto pravidel.

Situace na pracovištích

Vyskytují se adheziva, omítky a tmely s obsahem azbestu na současných pracovištích? Položte zaměstnancům tuto otázku a proberte s nimi, jaká opatření přijmout.

Azbestové panely – volně vázané



Panel pro krb



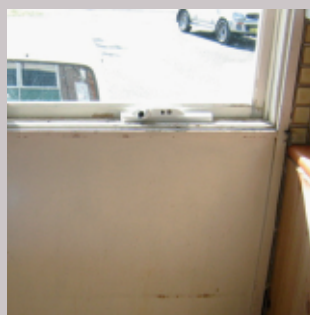
Panely nad kotlem



Stěnové panely



Stropní panely



Panely nad oblouky

Činnosti s malým nebo žádným rizikem

- Provádění vizuální prohlídky
- Ruční zacházení s azbestovými panely
- Přenášení azbestových panelů

Činnosti se zvýšeným rizikem

- Čištění vysavačem na azbest
- Rozebírání panelů bez jejich zničení
- Zapouzdřování bez vrtání

Činnosti s velmi vysokým rizikem

- Rozebírání spojené s drcením a rozbíjením panelů
- Broušení, leštění
- Řezání

OPATŘENÍ:
Podle platné legislativy a specifické pracovní situace byste měli zvážit přijetí následujících opatření:



**Zákaz vstupu
nepovolaným
osobám**



Potlačení tvorby prachu
podtlakovou metodou



Vysávání



Zvlhčování vzduchu



Oblečení odpuzující
prach

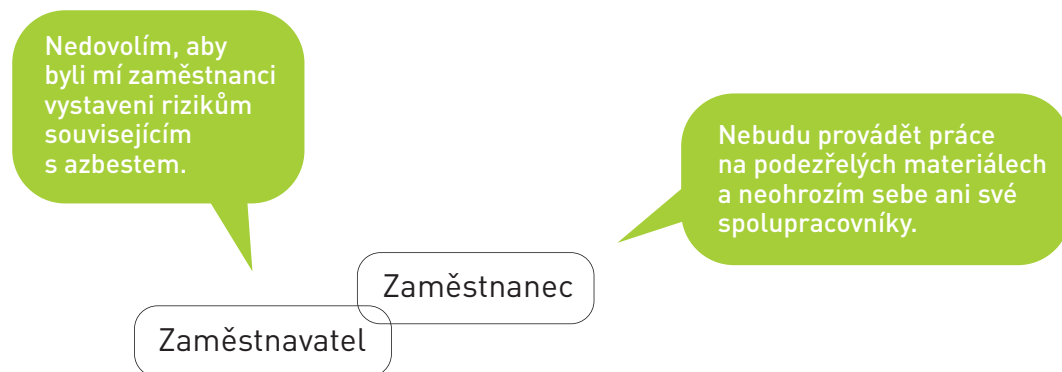


Dýchací přístroje



Využívání sprch a šaten

Cílem těchto informačních modulů je zajistit společný postup při eliminaci rizik souvisejících s azbestem.



Tipy

Příprava na instruktáž

Před zahájením instruktáže zjistěte, s jakými typy prací by se vaši zaměstnanci mohli setkat, jaká související opatření je nutné přijmout a které typy prací vyžadují zapojení specialistů na azbest.

Identifikace rizik

Vyjmenujte hlavní použití azbestu, se kterými by mohli vaši zaměstnanci při práci přijít do styku.

Co dělat při nalezení azbestových panelů?

Poskytněte zaměstnancům srozumitelné informace, jak se zachovat, pokud narazí na materiály obsahující azbest, nebo pokud narazí na materiály, u kterých si obsahem azbestu nejsou jistí.

Kontaktní osoba

Sdělte zaměstnancům, na koho se mají obrátit, pokud budou mít podezření na přítomnost azbestu a jak mají na tuto skutečnost upozornit své spolupracovníky.

Monitorování

Jasně uveďte, že dodržování těchto pokynů bude sledováno a uveďte, jaké postihy budou následovat v případě nedodržení těchto pravidel.

Situace na pracovištích

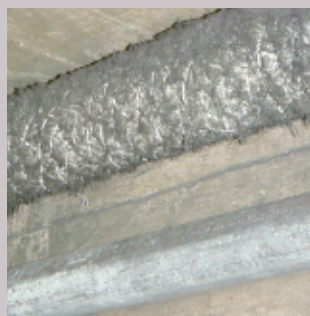
Vyskytují se azbestové panely na současných pracovištích?

Položte zaměstnancům tuto otázku a probeďte s nimi, jaká opatření přijmout.

Stříkaný azbestový materiál



Stříkaný azbest pro požární ochranu



Stříkaný azbest jako ochrana trubek



Stříkaný azbest jako izolační materiál

Činnosti s malým nebo žádným rizikem

- Provádění vizuální prohlídky
- Chůze v místnostech

Činnosti se zvýšeným rizikem

- Instalace fólie kolem potrubí za účelem jeho odstranění
- Instalace izolace azbestu (práce pod negativním tlakem)

Činnosti s velmi vysokým rizikem

- Čištění materiálů za využití stlačeného vzduchu
- Odstraňování azbestu
- Broušení, leštění

OPATŘENÍ:
Podle platné legislativy a specifické pracovní situace byste měli zvážit přijetí následujících opatření:



**Zákaz vstupu
nepovolaným
osobám**



Potlačení tvorby prachu
podtlakovou metodou



Vysávání



Zvlhčování vzduchu



Oblečení odpuzující
prach



Dýchací přístroje



Využívání sprch a šaten

Cílem těchto informačních modulů je zajistit společný postup při eliminaci rizik souvisejících s azbestem.



Tipy

Příprava na instruktáž

Před zahájením instruktáže zjistěte, s jakými typy prací by se vaši zaměstnanci mohli setkat, jaká související opatření je nutné přijmout a které typy prací vyžadují zapojení specialistů na azbest.

Identifikace rizik

Vyjmenujte hlavní použití azbestu, se kterými by mohli vaši zaměstnanci při práci přijít do styku.

Co dělat při nalezení stříkaného azbestu?

Poskytněte zaměstnancům srozumitelné informace, jak se zachovat, pokud narazí na materiály obsahující azbest, nebo pokud narazí na materiály, u kterých si obsahem azbestu nejsou jisti.

Kontaktní osoba

Sdělte zaměstnancům, na koho se mají obrátit, pokud budou mít podezření na přítomnost azbestu a jak mají na tuto skutečnost upozornit své spolupracovníky.

Monitorování

Jasně uveďte, že dodržování těchto pokynů bude sledováno a uveďte, jaké postihy budou následovat v případě nedodržení těchto pravidel.

Situace na pracovištích

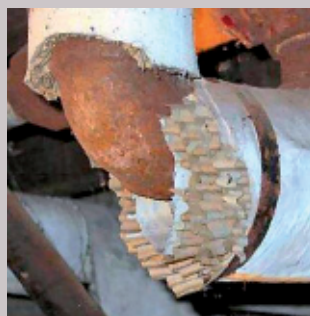
Vyskytuje se stříkaný azbest na současných pracovištích?

Položte zaměstnancům tuto otázku a probeďte s nimi, jaká opatření přijmout.

Volná azbestová tepelná izolace



Prach obsahující azbest využitý k izolacím



Poškozená trubková izolace



Azbestové plechy



Textilie obsahující azbest

Činnosti s malým nebo žádným rizikem

- Provádění vizuálních kontrol
- Chůze v místnostech

Činnosti se zvýšeným rizikem

- Instalace izolace azbestu (práce pod negativním tlakem)
- Čištění povrchů (otírání (nikoli nasucho) nebo vysávání)

Činnosti s velmi vysokým rizikem

- Demolice, lámání
- Odstraňování azbestu
- Broušení, vrtání
- Zametání nebo čištění kartáčem nebo jiným suchým materiálem

OPATŘENÍ:
Podle platné legislativy a specifické pracovní situace byste měli zvážit přijetí následujících opatření:



Zákaz vstupu nepovolaným osobám



Potlačení tvorby prachu podtlakovou metodou



Vysávání



Zvlhčování vzduchu



Oblečení odpuzující prach



Dýchací přístroje



Využívání sprch a šaten

Cílem těchto informačních modulů je zajistit společný postup při eliminaci rizik souvisejících s azbestem.



Tipy

Příprava na instruktáž

Před zahájením instruktáže zjistěte, s jakými typy prací by se vaši zaměstnanci mohli setkat, jaká související opatření je nutné přijmout a které typy prací vyžadují zapojení specialistů na azbest.

Identifikace rizik

Vyjmenujte hlavní použití azbestu, se kterými by mohli vaši zaměstnanci při práci přijít do styku.

Co dělat při nalezení volné azbestové tepelné izolace?

Poskytněte zaměstnancům srozumitelné informace, jak se zachovat, pokud narazí na materiály obsahující azbest, nebo pokud narazí na materiály, u kterých si obsahem azbestu nejsou jistí.

Kontaktní osoba

Sdělte zaměstnancům, na koho se mají obrátit, pokud budou mít podezření na přítomnost azbestu a jak mají na tuto skutečnost upozornit své spolupracovníky.

Monitorování

Jasně uveďte, že dodržování těchto pokynů bude sledováno a uveďte, jaké postihy budou následovat v případě nedodržení těchto pravidel.

Situace na pracovištích

Vyskytuje se volná azbestová tepelná izolace? Položte zaměstnancům tuto otázku a proberte s nimi, jaká opatření přijmout.

Ohnivzdorné povrchy pro ventilační šachty, stoupačky a tepelné akumulátory



Cementem zpevněná ventilace



Cementem zpevněná izolace komponent a instalací



Cementem zpevněné tepelné potrubí



Cementem zpevněné stoupačky



Tepelný akumulátor



Tepelný akumulátor



Činnosti s malým nebo žádným rizikem

- Provádění vizuální prohlídky



Činnosti se zvýšeným rizikem

- Čištění
- Malování
- Rozebírání nebo výměny v malém měřítku bez poškození izolace
- Vyhlazování nebo úpravy spojů v malých oblastech
- Odstraňování nepoškozeného materiálu s obsahem azbestu
- Zapouzdřování materiálu s obsahem azbestu v dobrém stavu



Činnosti s velmi vysokým rizikem

- Rozebírání nebo výměny ve větším měřítku s nutností poškození izolace
- Provádění úplné renovace kotlů a kotlen
- Provádění demolicí a odstraňování včetně drcení a řezání



**Zákaz vstupu
nepovolaným
osobám**

OPATŘENÍ:
Podle platné legislativy a specifické pracovní situace byste měli zvážit přijetí následujících opatření:



Potlačení tvorby prachu podtlakovou metodou



Vysávání



Zvlhčování vzduchu



Oblečení odpuzující prach

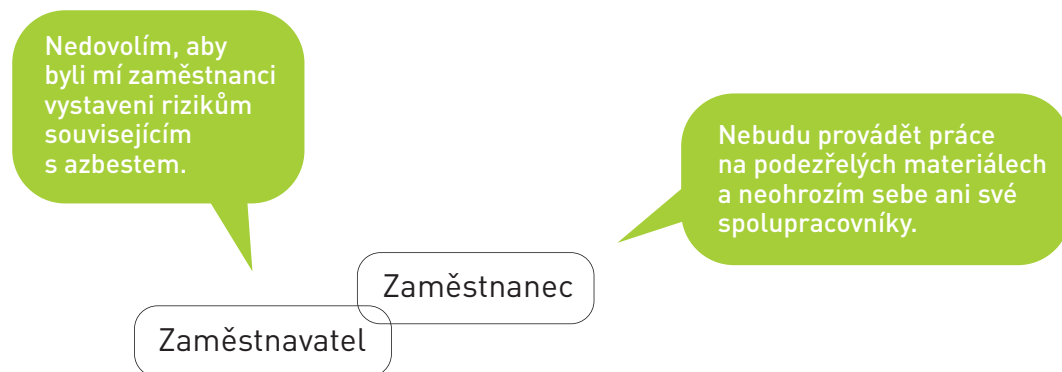


Dýchací přístroje



Využívání sprch a šaten

Cílem těchto informačních modulů je zajistit společný postup při eliminaci rizik souvisejících s azbestem.



Tipy

Příprava na instruktáž

Před zahájením instruktáže zjistěte, s jakými typy prací by se vaši zaměstnanci mohli setkat, jaká související opatření je nutné přijmout a které typy prací vyžadují zapojení specialistů na azbest.

Identifikace rizik

Vyjmenujte hlavní použití azbestu, se kterými by mohli vaši zaměstnanci při práci přijít do styku.

Co dělat v případě nalezení ohnivzdorných azbestových povrchů pro ventilační šachty, stoupačky a tepelné akumulátory?

Poskytněte zaměstnancům srozumitelné informace, jak se zachovat, pokud narazí na materiály obsahující azbest, nebo pokud narazí na materiály, u kterých si obsahem azbestu nejsou jistí.

Kontaktní osoba

Sdělte zaměstnancům, na koho se mají obrátit, pokud budou mít podezření na přítomnost azbestu a jak mají na tuto skutečnost upozornit své spolupracovníky.

Monitorování

Jasně uveďte, že dodržování těchto pokynů bude sledováno a uveďte, jaké postihy budou následovat v případě nedodržení těchto pravidel.

Situace na pracovištích

Vyskytují se ohnivzdorné azbestové povrchy pro ventilační šachty, stoupačky a tepelné akumulátory na současných pracovištích? Položte zaměstnancům tuto otázku a proberte s nimi, jaká opatření přijmout.

Izolace potrubí proti ohni, teple a chladu



Azbestové lepenky



Azbestový papír



Azbestové plátno



Činnosti s malým nebo žádným rizikem

- Provádění vizuální prohlídky



Činnosti se zvýšeným rizikem

- Čištění
- Malování
- Rozebírání nebo výměny v malém měřítku
- Vyhlazování nebo úpravy spojů v malých oblastech
- Odstraňování nepoškozeného materiálu s obsahem azbestu
- Zapouzdřování materiálu s obsahem azbestu v dobrém stavu



Činnosti s velmi vysokým rizikem

- Rozebírání nebo výměny ve velkém měřítku
- Provádění úplné renovace kotlů a kotelen
- Provádění demolicí a odstraňování včetně drcení a řezání

OPATŘENÍ:
Podle platné legislativy a specifické pracovní situace byste měli zvážit přijetí následujících opatření:



**Zákaz vstupu
nepovolaným
osobám**



Potlačení tvorby prachu
podtlakovou metodou



Vysávání



Zvlhčování vzduchu



Oblečení odpuzující
prach



Dýchací přístroje



Využívání sprch a šaten

Cílem těchto informačních modulů je zajistit společný postup při eliminaci rizik souvisejících s azbestem.



Tipy

Příprava na instruktáž

Před zahájením instruktáže zjistěte, s jakými typy prací by se vaši zaměstnanci mohli setkat, jaká související opatření je nutné přijmout a které typy prací vyžadují zapojení specialistů na azbest.

Identifikace rizik

Vyjmenujte hlavní použití azbestu, se kterými by mohli vaši zaměstnanci při práci přijít do styku.

Co dělat, pokud najdeme izolaci potrubí proti ohni, teple a chladu s obsahem azbestu?

Poskytněte zaměstnancům srozumitelné informace, jak se zachovat, pokud narazí na materiály obsahující azbest, nebo pokud narazí na materiály, u kterých si obsahem azbestu nejsou jistí.

Kontaktní osoba

Sdělte zaměstnancům, na koho se mají obrátit, pokud budou mít podezření na přítomnost azbestu a jak mají na tuto skutečnost upozornit své spolupracovníky.

Monitorování

Jasně uveďte, že dodržování těchto pokynů bude sledováno a uveďte, jaké postihy budou následovat v případě nedodržení těchto pravidel.

Situace na pracovištích

Jsou na stávajícím pracovišti izolace potrubí proti ohni, teple a chladu s obsahem azbestu? Položte zaměstnancům tuto otázku a proberte s nimi, jaká opatření přijmout.