

# Asbestzement – fest gebunden



Fensterbänke



Gewellte Platten  
(Dächer und Wände)



Fassadendämmplatten



Rohre



Stützplatten für Stromzähler



Dachschindeln

## Tätigkeiten mit geringem oder keinem Risiko

- Dachleiter besteigen
- Visuelle Kontrollen durchführen
- Per Hand geformte Teile transportieren
- Per Hand einzelne Asbestplatten transportieren, soweit sie in gutem Zustand sind

## Tätigkeiten mit erhöhtem Risiko

- Reinigung des Arbeitsplatzes (nicht trocken wischen)
- Per Hand größere Mengen transportieren
- Dachrinnen von Asbestzementdächern reinigen
- Reinigung mit weichem Pinsel oder Schwamm
- Ohne Beschädigung abbauen
- Anstricharbeiten
- Installieren von Antennen, Photovoltaik-Paneelen oder neuen Überdachungen

## Tätigkeiten mit sehr hohem Risiko

- Abriss, Abbruch
- Hochdruckwasserreinigung
- Asbesthaltigen Staub mit trockenem Gegenstand wischen
- Zerkleinern
- Mit Winkelschleifer zerschneiden

**MASSNAHMEN:**  
Auf Grund der Gesetzgebung und der spezifischen Arbeitssituation sollten Sie die folgenden Sicherheitsvorkehrungen berücksichtigen:



**Zutritt  
für Unbefugte  
verboten**



Staubbekämpfung  
mit Unterdruck



Staubsaugen



Befeuchtung



Staubabweisende  
Schutzbekleidung

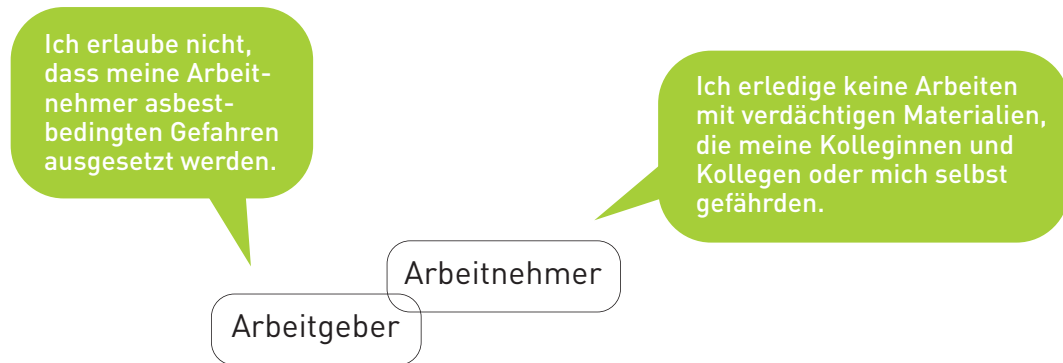


Atemschutzgerät



Dusche/Umkleide

Ziel dieser Informationsmodule ist es, asbestbedingte Gefahren durch Zusammenarbeit zu beseitigen.



## Tipps

### Vorbereitung der Unterweisung

Vor Beginn der Unterweisung ermitteln Sie, welche Arbeiten Ihr Personal durchführen kann, welche entsprechenden Maßnahmen getroffen werden müssen und für welche Arbeiten spezialisierte Asbestexperten herangezogen werden müssen.

### Feststellung der Gefahren

Listen Sie die wichtigsten Asbestanwendungen auf, mit denen die Arbeitnehmer während ihrer Arbeit in Kontakt kommen könnten.

### Was tun, wenn man auf Asbestzement stößt?

Geben Sie Ihren Arbeitnehmern eindeutige Anweisungen darüber, was sie tun sollten, wenn sie asbesthaltige Materialien entdecken oder Materialien antreffen, von denen sie nicht wissen, ob sie Asbest enthalten.

### Ansprechpartner

Teilen Sie Ihren Arbeitnehmern mit, wen sie kontaktieren sollten, wenn sie Verdacht auf Asbest haben, und wie sie ihre Kolleginnen und Kollegen davor warnen sollten.

### Überwachung

Sorgen Sie dafür, dass die Einhaltung dieser Anweisungen überwacht wird, und erläutern Sie die Sanktionen bei Nichteinhaltung der Vorschriften.

### Verhältnisse an Arbeitsplätzen

Trifft man bei den aktuellen Arbeiten auf Asbestzement? Befragen Sie Ihre Arbeitnehmer darüber und besprechen Sie mit ihnen die erforderlichen Maßnahmen.

# Fensterkitt – fest gebunden



Holzfenster mit Kitt



Stark verwitterter Fensterkitt



Glas mit Hammer zerschlagen (draußen)



Material zur Abdichtung  
des Fenstermauerwerks



## Tätigkeiten mit geringem oder keinem Risiko

- Fensterflügel entfernen
- Fensterflügel transportieren
- Fensterscheiben reinigen
- Fensterkitt anstreichen
- Visuelle Kontrollen durchführen

## Tätigkeiten mit erhöhtem Risiko

- Glasscheiben mit Hammer herauschlagen (draußen)
- Reinigung der Arbeitsbereiche innen mit feuchtem Tuch oder geeignetem Staubsauger (nicht trocken wischen)
- Fensterkitt mit Kittmesser oder Meißel entfernen (draußen)
- Fensterkitt mit Hitze entfernen, wobei der Kitt zum Weichmachen auf etwa 70°C erhitzt wird
- Abdichtung (zwischen Fenster und Mauerwerk) mit Kittmesser oder Meißel entfernen

## Tätigkeiten mit sehr hohem Risiko

- Fegen von trockenem asbesthaltigem Staub
- Zerkleinern von ganzen Fenstern oder Fensterteilen, die asbesthaltigen Kitt enthalten
- Fensterkitt mit Fräsmaschinen, Fugenschneidern oder Drehmessern entfernen
- Kittreste zerkleinern

**MASSNAHMEN:**  
Auf Grund der Gesetzgebung und der spezifischen Arbeitssituation sollten Sie die folgenden Sicherheitsvorkehrungen berücksichtigen:



**Zutritt  
für Unbefugte  
verboten**



Staubbekämpfung  
mit Unterdruck



Staubsaugen



Befeuchtung



Staubabweisende  
Schutzbekleidung

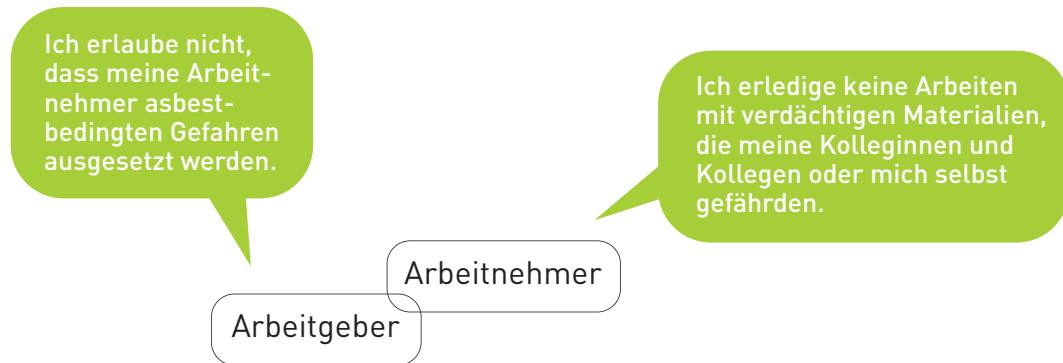


Atemschutzgerät



Dusche/Umkleide

Ziel dieser Informationsmodule ist es, asbestbedingte Gefahren durch Zusammenarbeit zu beseitigen.



## Tipps

### Vorbereitung der Unterweisung

Vor Beginn der Unterweisung ermitteln Sie, welche Arbeiten Ihr Personal durchführen kann, welche entsprechenden Maßnahmen getroffen werden müssen und für welche Arbeiten spezialisierte Asbestexperten herangezogen werden müssen.

### Feststellung der Gefahren

Listen Sie die wichtigsten Asbestanwendungen auf, mit denen die Arbeitnehmer während ihrer Arbeit in Kontakt kommen könnten.

### Was tun, wenn man auf asbesthaltigen Fensterkitt stößt?

Geben Sie Ihren Arbeitnehmern eindeutige Anweisungen darüber, was sie tun sollten, wenn sie asbesthaltige Materialien entdecken oder Materialien antreffen, von denen sie nicht wissen, ob sie Asbest enthalten.

### Ansprechpartner

Teilen Sie Ihren Arbeitnehmern mit, wen sie kontaktieren sollten, wenn sie Verdacht auf Asbest haben, und wie sie ihre Kolleginnen und Kollegen davor warnen sollten.

### Überwachung

Sorgen Sie dafür, dass die Einhaltung dieser Anweisungen überwacht wird, und erläutern Sie die Sanktionen bei Nichteinhaltung der Vorschriften.

### Verhältnisse an Arbeitsplätzen

Trifft man bei den aktuellen Arbeiten auf asbesthaltiger Fensterkitt? Befragen Sie Ihre Arbeitnehmer darüber und besprechen Sie mit ihnen die erforderlichen Maßnahmen.

# Fußbodenbeläge



## Tätigkeiten mit geringem oder keinem Risiko

- Begehung von Räumen
- Fußbodenbeläge reinigen/Instandhaltungsreinigung
- Mit neuem Fußbodenbelag überdecken
- Oberflächenbeschichtung

## Tätigkeiten mit erhöhtem Risiko

- Per Hand einschichtige Fußbodenbeläge entfernen und einpacken (Bodenplatten und -fliesen aus Vinylasbest)
- Reinigung der klebrigen Seite (absaugen, nicht trocken wischen oder fegen)
- Die klebrige Seite beschichten/einhüllen
- Klebstoffüberzug entfernen
- In einschichtigem Fußbodenbelag bohren
- Umgang mit Bitumenklebstoff

## Tätigkeiten mit sehr hohem Risiko

- Mehrschichtige Fußbodenbeläge entfernen
- Klebstoffe abreiben
- Asbesthaltige Fußbodenbeläge (Magnesit) abfräsen
- In mehrschichtigen Fußbodenbelägen bohren

**MASSNAHMEN:**  
Auf Grund der Gesetzgebung und der spezifischen Arbeitssituation sollten Sie die folgenden Sicherheitsvorkehrungen berücksichtigen:



**Zutritt für Unbefugte verboten**



Staubbekämpfung mit Unterdruck



Staubsaugen



Befeuchtung



Staubabweisende Schutzbekleidung



Atemschutzgerät



Dusche/Umkleide

Ziel dieser Informationsmodule ist es, asbestbedingte Gefahren durch Zusammenarbeit zu beseitigen.



## Tipps

### Vorbereitung der Unterweisung

Vor Beginn der Unterweisung ermitteln Sie, welche Arbeiten Ihr Personal durchführen kann, welche entsprechenden Maßnahmen getroffen werden müssen und für welche Arbeiten spezialisierte Asbestexperten herangezogen werden müssen.

### Feststellung der Gefahren

Listen Sie die wichtigsten Asbestanwendungen auf, mit denen die Arbeitnehmer während ihrer Arbeit in Kontakt kommen könnten.

### Was tun, wenn man auf asbesthaltige Fußbodenbeläge stößt?

Geben Sie Ihren Arbeitnehmern eindeutige Anweisungen darüber, was sie tun sollten, wenn sie asbesthaltige Materialien entdecken oder Materialien antreffen, von denen sie nicht wissen, ob sie Asbest enthalten.

### Ansprechpartner

Teilen Sie Ihren Arbeitnehmern mit, wen sie kontaktieren sollten, wenn sie Verdacht auf Asbest haben, und wie sie ihre Kolleginnen und Kollegen davor warnen sollten.

### Überwachung

Sorgen Sie dafür, dass die Einhaltung dieser Anweisungen überwacht wird, und erläutern Sie die Sanktionen bei Nichteinhaltung der Vorschriften.

### Verhältnisse an Arbeitsplätzen

Trifft man bei den aktuellen Arbeiten auf asbesthaltige Fußbodenbeläge? Befragen Sie Ihre Arbeitnehmer darüber und besprechen Sie mit ihnen die erforderlichen Maßnahmen.



# Klebstoffe, Putze und Spachtelmasse



Klebstoffe und Leime für Fliesen



Putz



Spachtelmasse in der Ecke eines Zimmers, an der Schnittstelle zwischen Decke und Wand



## Tätigkeiten mit geringem oder keinem Risiko

- Begehung von Räumen
- Deckende Fußbodenbeläge und/oder Bodenfliesen/platten reinigen, Instandhaltungsreinigung
- Kleinere (d. h. oberflächliche) Schäden reparieren
- Mit neuem Fußbodenbelag überdecken
- Oberflächenbeschichtung

## Tätigkeiten mit erhöhtem Risiko

- Per Hand eine asbestfaserfreie Oberschicht entfernen (Fußbodenbeläge, Bodenfliesen/-platten, Dämmstoffe)
- Die Oberfläche asbesthaltiger Klebstoffe, Spachtelmasse oder Putz reinigen (wischen oder staubsaugen, nicht trockenwischen)
- Durch eine Schicht von Klebstoffen, Putz oder Spachtelmasse bohren (z. B. um Plugs/Dübel einzubringen)
- Die Oberfläche von Klebstoffen, Putz oder Spachtelmasse beschichten/einhüllen
- Unterliegende Schicht mit klebrigem asbesthaltigem Klebstoff entfernen
- Mauerwerk mit klebrigem asbesthaltigem Klebstoff oder Putz abreißen

## Tätigkeiten mit sehr hohem Risiko

- Mechanisch asbesthaltige Klebstoffe, Putz oder Spachtelmasse vom Unterboden entfernen (abreiben, abfräsen)
- Asbesthaltige Klebstoffe vom Unterboden mit chemischen Lösemitteln entfernen
- Asbesthaltige Spachtelmasse (Fliesenklebstoff) für die Oberflächenbehandlung abreiben

**MASSNAHMEN:**  
Auf Grund der Gesetzgebung und der spezifischen Arbeitssituation sollten Sie die folgenden Sicherheitsvorkehrungen berücksichtigen:



**Zutritt für Unbefugte verboten**



Staubbekämpfung mit Unterdruck



Staubsaugen



Befeuchtung



Staubabweisende Schutzbekleidung

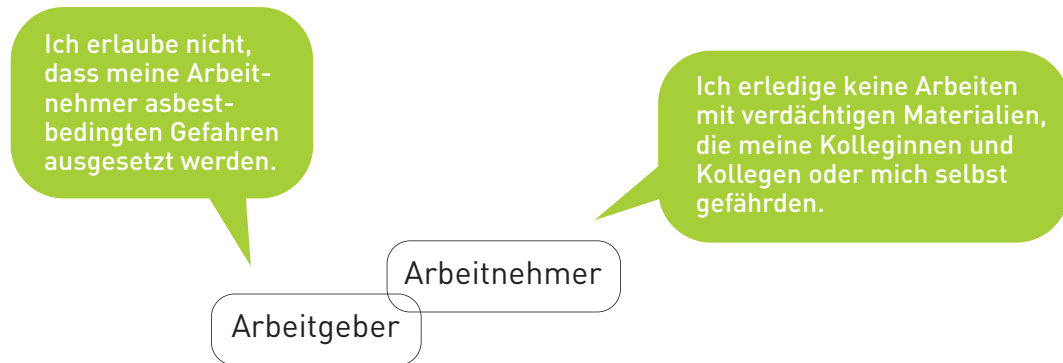


Atemschutzgerät



Dusche/Umkleide

Ziel dieser Informationsmodule ist es, asbestbedingte Gefahren durch Zusammenarbeit zu beseitigen.



## Tipps

### Vorbereitung der Unterweisung

Vor Beginn der Unterweisung ermitteln Sie, welche Arbeiten Ihr Personal durchführen kann, welche entsprechenden Maßnahmen getroffen werden müssen und für welche Arbeiten spezialisierte Asbestexperten herangezogen werden müssen.

### Feststellung der Gefahren

Listen Sie die wichtigsten Asbestanwendungen auf, mit denen die Arbeitnehmer während ihrer Arbeit in Kontakt kommen könnten.

### Was tun, wenn man auf asbesthaltige Klebstoffe, Putz und Spachtelmasse stößt?

Geben Sie Ihren Arbeitnehmern eindeutige Anweisungen darüber, was sie tun sollten, wenn sie asbesthaltige Materialien entdecken oder Materialien antreffen, von denen sie nicht wissen, ob sie Asbest enthalten.

### Ansprechpartner

Teilen Sie Ihren Arbeitnehmern mit, wen sie kontaktieren sollten, wenn sie Verdacht auf Asbest haben, und wie sie ihre Kolleginnen und Kollegen davor warnen sollten.

### Überwachung

Sorgen Sie dafür, dass die Einhaltung dieser Anweisungen überwacht wird, und erläutern Sie die Sanktionen bei Nichteinhaltung der Vorschriften.

### Verhältnisse an Arbeitsplätzen

Trifft man bei den aktuellen Arbeiten auf asbesthaltige Klebstoffe, Putze und Spachtelmasse? Befragen Sie Ihre Arbeitnehmer darüber und besprechen Sie mit ihnen die erforderlichen Maßnahmen.



# Asbestplatten – schwach gebunden



Platte für Herde



Platten über einem Boiler



Wandplatten



Deckenplatten



Brüstungsplatten

## Tätigkeiten mit geringem oder keinem Risiko

- Visuelle Kontrollen durchführen
- Per Hand Asbestplatten handhaben
- Asbestplatten transportieren

## Tätigkeiten mit erhöhtem Risiko

- Reinigung mit Asbeststaubsauger
- Platten ohne Zerbrechen abbauen
- Ohne Bohren einhüllen oder abdichten

## Tätigkeiten mit sehr hohem Risiko

- Platten quetschend und brechend abbauen
- Abfräsen, polieren
- Schneiden

**MASSNAHMEN:**  
Auf Grund der Gesetzgebung und der spezifischen Arbeitssituation sollten Sie die folgenden Sicherheitsvorkehrungen berücksichtigen:



**Zutritt  
für Unbefugte  
verboten**



Staubbekämpfung  
mit Unterdruck



Staubsaugen



Befeuchtung



Staubabweisende  
Schutzbekleidung

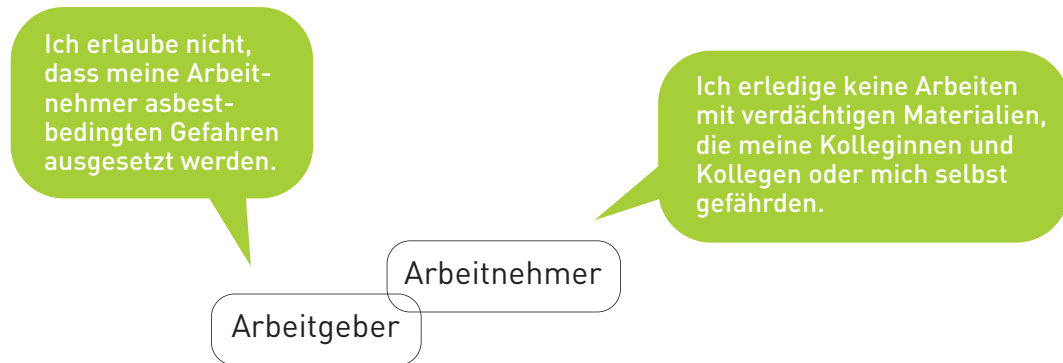


Atemschutzgerät



Dusche/Umkleide

Ziel dieser Informationsmodule ist es, asbestbedingte Gefahren durch Zusammenarbeit zu beseitigen.



## Tipps

### Vorbereitung der Unterweisung

Vor Beginn der Unterweisung ermitteln Sie, welche Arbeiten Ihr Personal durchführen kann, welche entsprechenden Maßnahmen getroffen werden müssen und für welche Arbeiten spezialisierte Asbestexperten herangezogen werden müssen.

### Feststellung der Gefahren

Listen Sie die wichtigsten Asbestanwendungen auf, mit denen die Arbeitnehmer während ihrer Arbeit in Kontakt kommen könnten.

### Was tun, wenn man auf Asbestplatten stößt?

Geben Sie Ihren Arbeitnehmern eindeutige Anweisungen darüber, was sie tun sollten, wenn sie asbesthaltige Materialien entdecken oder Materialien antreffen, von denen sie nicht wissen, ob sie Asbest enthalten.

### Ansprechpartner

Teilen Sie Ihren Arbeitnehmern mit, wen sie kontaktieren sollten, wenn sie Verdacht auf Asbest haben, und wie sie ihre Kolleginnen und Kollegen davor warnen sollten.

### Überwachung

Sorgen Sie dafür, dass die Einhaltung dieser Anweisungen überwacht wird, und erläutern Sie die Sanktionen bei Nichteinhaltung der Vorschriften.

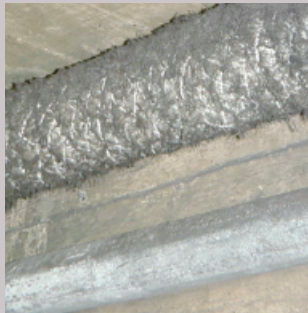
### Verhältnisse an Arbeitsplätzen

Trifft man bei den aktuellen Arbeiten auf Asbestplatten? Befragen Sie Ihre Arbeitnehmer darüber und besprechen Sie mit ihnen die erforderlichen Maßnahmen.

# Spritzasbest



Spritzasbest für Feuerschutz



Spritzasbest für Rohrbeschichtung



Spritzasbest für Dämmung

## Tätigkeiten mit geringem oder keinem Risiko

- Visuelle Kontrollen durchführen
- Begehung von Räumen

## Tätigkeiten mit erhöhtem Risiko

- Anbringen der Kunststoffumhüllung um die Rohre vor ihrer Entfernung
- Asbestkabine anbringen (Arbeitsbereich unter Niederdruck)

## Tätigkeiten mit sehr hohem Risiko

- Reinigung von Materialien mit Pressluft
- Entfernung von Asbest
- Abfräsen, polieren

**MASSNAHMEN:**  
Auf Grund der Gesetzgebung und der spezifischen Arbeitssituation sollten Sie die folgenden Sicherheitsvorkehrungen berücksichtigen:



**Zutritt  
für Unbefugte  
verboten**



Staubbekämpfung  
mit Unterdruck



Staubsaugen



Befeuchtung



Staubabweisende  
Schutzbekleidung

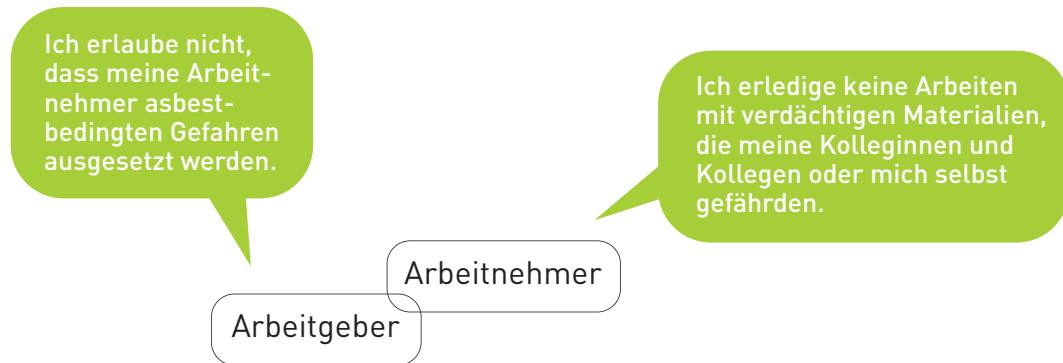


Atemschutzgerät



Dusche/Umkleide

Ziel dieser Informationsmodule ist es, asbestbedingte Gefahren durch Zusammenarbeit zu beseitigen.



## Tipps

### Vorbereitung der Unterweisung

Vor Beginn der Unterweisung ermitteln Sie, welche Arbeiten Ihr Personal durchführen kann, welche entsprechenden Maßnahmen getroffen werden müssen und für welche Arbeiten spezialisierte Asbestexperten herangezogen werden müssen.

### Feststellung der Gefahren

Listen Sie die wichtigsten Asbestanwendungen auf, mit denen die Arbeitnehmer während ihrer Arbeit in Kontakt kommen könnten.

### Was tun, wenn man auf Spritzasbest stößt?

Geben Sie Ihren Arbeitnehmern eindeutige Anweisungen darüber, was sie tun sollten, wenn sie asbesthaltige Materialien entdecken oder Materialien antreffen, von denen sie nicht wissen, ob sie Asbest enthalten.

### Ansprechpartner

Teilen Sie Ihren Arbeitnehmern mit, wen sie kontaktieren sollten, wenn sie Verdacht auf Asbest haben, und wie sie ihre Kolleginnen und Kollegen davor warnen sollten.

### Überwachung

Sorgen Sie dafür, dass die Einhaltung dieser Anweisungen überwacht wird, und erläutern Sie die Sanktionen bei Nichteinhaltung der Vorschriften.

### Verhältnisse an Arbeitsplätzen

Trifft man bei den aktuellen Arbeiten auf Spritzasbest? Befragen Sie Ihre Arbeitnehmer darüber und besprechen Sie mit ihnen die erforderlichen Maßnahmen.

# Isoliermaterial aus Asbest



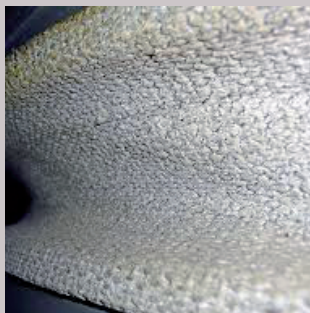
Körner mit für Dämmung  
verwendetem Asbest



Beschädigte Rohrdämmung



Asbesttücher



Asbesthaltige Textilien

## Tätigkeiten mit geringem oder keinem Risiko

- Visuelle Kontrollen durchführen
- Begehung von Räumen

## Tätigkeiten mit erhöhtem Risiko

- Asbestkabine anbringen (Arbeitsbereich unter Niederdruck)
- Reinigung von Oberflächen (nicht trocken wischen) oder staubsaugen

## Tätigkeiten mit sehr hohem Risiko

- Abriss, Abbruch
- Entfernung von Asbest
- Abfräsen, Bohren
- Mit einer Bürste oder mit trockenem Gegenstand Staub abwischen

**MASSNAHMEN:**  
Auf Grund der Gesetz-  
gebung und der  
spezifischen Arbeits-  
situation sollten Sie die  
folgenden Sicherheits-  
vorkehrungen  
berücksichtigen:



**Zutritt  
für Unbefugte  
verboten**



Staubbekämpfung  
mit Unterdruck



Staubsaugen



Befeuchtung



Staubabweisende  
Schutzbekleidung



Atemschutzgerät



Dusche/Umkleide

Ziel dieser Informationsmodule ist es, asbestbedingte Gefahren durch Zusammenarbeit zu beseitigen.



## Tipps

### Vorbereitung der Unterweisung

Vor Beginn der Unterweisung ermitteln Sie, welche Arbeiten Ihr Personal durchführen kann, welche entsprechenden Maßnahmen getroffen werden müssen und für welche Arbeiten spezialisierte Asbestexperten herangezogen werden müssen.

### Feststellung der Gefahren

Listen Sie die wichtigsten Asbestanwendungen auf, mit denen die Arbeitnehmer während ihrer Arbeit in Kontakt kommen könnten.

### Was tun, wenn man auf Isoliermaterial aus Asbest stößt?

Geben Sie Ihren Arbeitnehmern eindeutige Anweisungen darüber, was sie tun sollten, wenn sie asbesthaltige Materialien entdecken oder Materialien antreffen, von denen sie nicht wissen, ob sie Asbest enthalten.

### Ansprechpartner

Teilen Sie Ihren Arbeitnehmern mit, wen sie kontaktieren sollten, wenn sie Verdacht auf Asbest haben, und wie sie ihre Kolleginnen und Kollegen davor warnen sollten.

### Überwachung

Sorgen Sie dafür, dass die Einhaltung dieser Anweisungen überwacht wird, und erläutern Sie die Sanktionen bei Nichteinhaltung der Vorschriften.

### Verhältnisse an Arbeitsplätzen

Trifft man bei den aktuellen Arbeiten auf Isoliermaterialien aus Asbest? Befragen Sie Ihre Arbeitnehmer darüber und besprechen Sie mit ihnen die erforderlichen Maßnahmen.



# Feuerfeste Abdeckungen für Belüftung, Rutschen und Speicheröfen



Zementumhüllte Belüftung



Zementumhüllte Dämmung  
von Teilen und Anlagen



Zementumhüllte Heizleitungen



Zementumhüllte Rutschen



Speicheröfen



Speicheröfen

## Tätigkeiten mit geringem oder keinem Risiko

- Visuelle Kontrollen durchführen

## Tätigkeiten mit erhöhtem Risiko

- Reinigung
- Anstreichen
- Beschränkter Abbau oder Ersatz ohne Beschädigung der Dämmstoffe
- Für Verkleidung oder Abdichtung kleinerer Bereiche sorgen
- Unbeschädigte asbesthaltige Materialien entfernen
- Asbesthaltige Materialien in gutem Zustand einhüllen

## Tätigkeiten mit sehr hohem Risiko

- Umfangreicher Abriss oder Ersatz, bei dem die Dämmung beschädigt werden muss
- Umfangreiche Renovierung von Boilerräumen und Kesselhäusern
- Abbruch- und Entsorgungsarbeiten mit Zerquetschen und Zerschneiden

**MASSNAHMEN:**  
Auf Grund der Gesetzgebung und der spezifischen Arbeitssituation sollten Sie die folgenden Sicherheitsvorkehrungen berücksichtigen:



**Zutritt  
für Unbefugte  
verboten**



Staubbekämpfung  
mit Unterdruck



Staubsaugen



Befeuchtung



Staubabweisende  
Schutzbekleidung

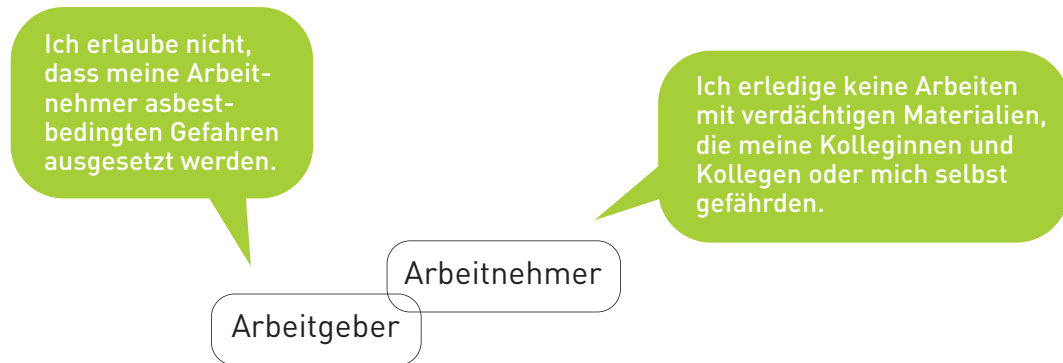


Atemschutzgerät



Dusche/Umkleide

Ziel dieser Informationsmodule ist es, asbestbedingte Gefahren durch Zusammenarbeit zu beseitigen.



## Tipps

### Vorbereitung der Unterweisung

Vor Beginn der Unterweisung ermitteln Sie, welche Arbeiten Ihr Personal durchführen kann, welche entsprechenden Maßnahmen getroffen werden müssen und für welche Arbeiten spezialisierte Asbestexperten herangezogen werden müssen.

### Feststellung der Gefahren

Listen Sie die wichtigsten Asbestanwendungen auf, mit denen die Arbeitnehmer während ihrer Arbeit in Kontakt kommen könnten.

### Was tun wenn man auf asbesthaltige feuerfeste Abdeckungen für Belüftung, Rutschen und Speicheröfen stößt?

Geben Sie Ihren Arbeitnehmern eindeutige Anweisungen darüber, was sie tun sollten, wenn sie asbesthaltige Materialien entdecken oder Materialien antreffen, von denen sie nicht wissen, ob sie Asbest enthalten.

### Ansprechpartner

Teilen Sie Ihren Arbeitnehmern mit, wen sie kontaktieren sollten, wenn sie Verdacht auf Asbest haben, und wie sie ihre Kolleginnen und Kollegen davor warnen sollten.

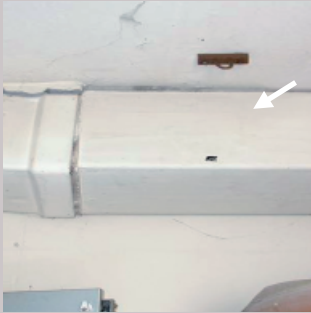
### Überwachung

Sorgen Sie dafür, dass die Einhaltung dieser Anweisungen überwacht wird, und erläutern Sie die Sanktionen bei Nichteinhaltung der Vorschriften.

### Verhältnisse an Arbeitsplätzen

Trifft man bei den aktuellen Arbeiten auf asbesthaltige feuerfeste Abdeckungen für Belüftung, Rutschen und Speicheröfen? Befragen Sie Ihre Arbeitnehmer darüber und besprechen Sie mit ihnen die erforderlichen Maßnahmen.

# Feuer-, Wärme- und Kälteschutzdämmstoffe für Rohrleitungen



Asbestpappe



Asbestpapier



Asbestleinen

## Tätigkeiten mit geringem oder keinem Risiko

- Visuelle Kontrollen durchführen

## Tätigkeiten mit erhöhtem Risiko

- Reinigung
- Anstreichen
- Beschränkter Abbau oder Ersatz
- Für Verkleidung oder Abdichtung kleinerer Bereiche sorgen
- Unbeschädigte asbesthaltige Materialien entfernen
- Asbesthaltige Materialien in gutem Zustand einhüllen

## Tätigkeiten mit sehr hohem Risiko

- Umfangreicher Abbau oder Ersatz
- Umfangreiche Renovierung von Boilerräumen und Kesselhäusern
- Durchführung von Abbruch- und Entsorgungsarbeiten mit Zerquetschen und Zerschneiden

**MASSNAHMEN:**  
Auf Grund der Gesetzgebung und der spezifischen Arbeitssituation sollten Sie die folgenden Sicherheitsvorkehrungen berücksichtigen:



**Zutritt für Unbefugte verboten**



Staubbekämpfung mit Unterdruck



Staubsaugen



Befeuchtung



Staubabweisende Schutzbekleidung

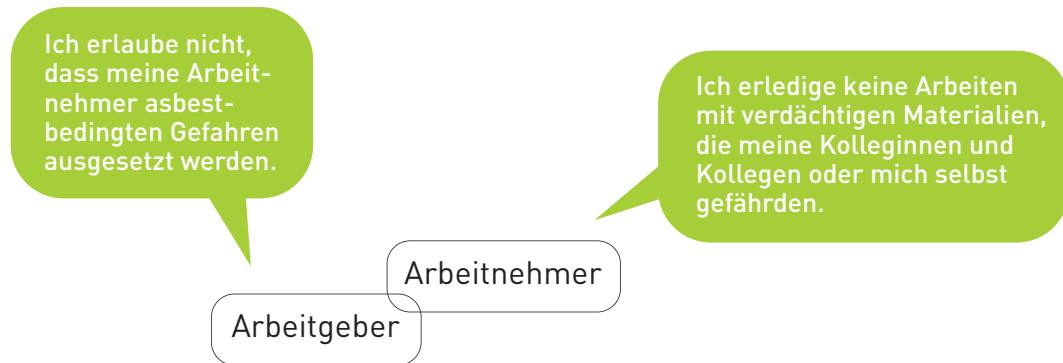


Atemschutzgerät



Dusche/Umkleide

Ziel dieser Informationsmodule ist es, asbestbedingte Gefahren durch Zusammenarbeit zu beseitigen.



## Tipps

### Vorbereitung der Unterweisung

Vor Beginn der Unterweisung ermitteln Sie, welche Arbeiten Ihr Personal durchführen kann, welche entsprechenden Maßnahmen getroffen werden müssen und für welche Arbeiten spezialisierte Asbestexperten herangezogen werden müssen.

### Feststellung der Gefahren

Listen Sie die wichtigsten Asbestanwendungen auf, mit denen die Arbeitnehmer während ihrer Arbeit in Kontakt kommen könnten.

### Was tun, wenn man auf Feuer-, Wärme- und Kälteschutzdämmstoffe bei Rohrleitungen stößt?

Geben Sie Ihren Arbeitnehmern eindeutige Anweisungen darüber, was sie tun sollten, wenn sie asbesthaltige Materialien entdecken oder Materialien antreffen, von denen sie nicht wissen, ob sie Asbest enthalten.

### Ansprechpartner

Teilen Sie Ihren Arbeitnehmern mit, wen sie kontaktieren sollten, wenn sie Verdacht auf Asbest haben, und wie sie ihre Kolleginnen und Kollegen davor warnen sollten.

### Überwachung

Sorgen Sie dafür, dass die Einhaltung dieser Anweisungen überwacht wird, und erläutern Sie die Sanktionen bei Nichteinhaltung der Vorschriften.

### Verhältnisse an Arbeitsplätzen

Trifft man bei den aktuellen Arbeiten auf Feuer-, Wärme- und Kälteschutzdämmstoffe bei Rohrleitungen? Befragen Sie Ihre Arbeitnehmer darüber und besprechen Sie mit ihnen die erforderlichen Maßnahmen.