

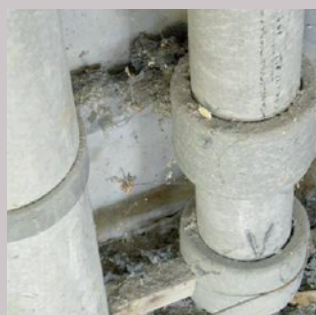
Azbestcements – cieši saistīts



Loga dzega

Viļņotas loksnes
(jumta un sienas)

Fasādes loksnes



Caurules

Elektības skaitītāju atbalsta
panelis

Jumta šindeļi

Darbības, kas ietver nelielu vai nekādu risku

- Staigāšana pa jumta kāpnēm
- Vizuālas pārbaudes
- Formas gabalu pārvietošana ar rokām
- Atsevišķu azbesta lokšņu/plākšņu pārvietošana ar rokām, ja tās ir labā stāvoklī

Darbības, kas ietver palielinātu risku

- Darbavietas tīrīšana (neslaukiet ar sausiem materiāliem)
- Lielu apjomu pārvietošana ar rokām
- Notekcauruļu tīrīšana pie azbestcements jumta
- Tīrīšana ar mīkstu birsti vai sūkli
- Demontāžas darbu veikšana bez sagraušanas
- Krāsošana
- Antenu, solāro paneļu vai jauna jumta uzstādīšana

Darbības, kas ietver ļoti lielu risku

- Demontāža, laušana
- Tīrīšana ar augstspiediena ūdeni
- Azbestu saturošu putekļu tīrīšana, izmantojot sausu materiālu
- Slīpēšana
- Griešana ar leņķa slīpmašīnu



**Nepieļaut
nepiederošu
personu
piekļuvi**

PASĀKUMI:
Atkarībā no tiesību
aktiem un specifiskas
darba situācijas, jums
vajadzētu ievērot šādus
drošības pasākumus:



Obligāta putekļu
savākšana



Tīrīšana ar
puteklisūcēju



Mitrināšana



Putekļus atgrūdošs
apģērbs

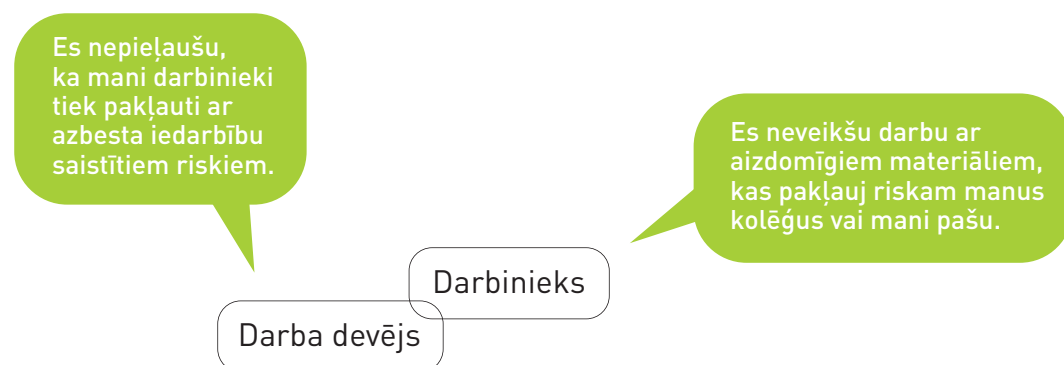


Elpošanas aizsardzības
līdzekļi



Duša/slēdzams
skapītis

Šo informācijas moduļu mērķis ir nodrošināt to,
ka mēs visi darbojamies kopā, lai novērstu ar azbestu saistītos riskus.



Padomi

Gatavošanās instruktāžai

Pirms instruktāžas sākuma, noskaidrojiet, kāda veida darbus varētu veikt darbinieki un kādi pasākumi būtu jāveic, kā arī kāda veida darbos ir nepieciešams iesaistīt īpaši apmācītus azbesta speciālistus.

Riska novērtēšana

Izveidojiet sarakstu ar galvenajiem azbestu saturošo materiāliem veidiem un to pielietojuma vietām, ar kādiem darbinieki var saskarties, veicot darba pienākumus.

Ko iesākt, ja tiek atrasts azbestcements

Sniedziet darbiniekiem precīzas instrukcijas, ko iesākt, ja tiek atrasti azbestu saturoši materiāli, vai ja tie nejauši atrod materiālus un nav pārliacināti, vai tie satur vai nesatur azbestu.

Kontaktpersona

Pastāstiet darbiniekiem, ar ko viņiem ir jāsaņemas, pamanot azbesta klātbūtni, un kā par to jābrīdina kolēģi.

Uzraudzība

Noskaidrojiet, vai šo instrukciju ievērošana tiks uzraudzīta un paskaidrojiet, kāds sods tiks piemērots, ja prasības netiks ievērotas.

Situācija darbavietās

Vai šobrīd darba vietās ir sastopams azbestcements?

Uzdodiet darbiniekiem šādu jautājumu un apspriediet, kā vajadzētu rīkoties.

Logu tepe – cieši saistīts



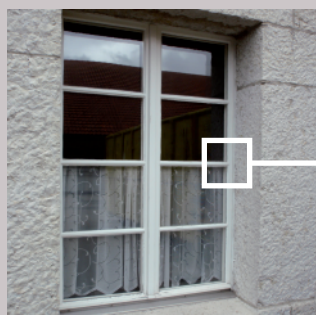
Koka logi ar tepi



Ļoti veca logu tepe



Loga izsišana ar āmuru (ārā)



Šuves starp logu un mūrējumu



Darbības, kas ietver nelielu vai nekādu risku

- Vērtņu izņemšana
- Vērtņu pārvadāšana
- Loga rūs tīrīšana
- Logu tepes krāsošana
- Vizuālu pārbažu veikšana

Darbības, kas ietver palielinātu risku

- Stikla rūs izsišana ar āmuru (ārā)
- Darba vietu tīrīšana iekšējās ar mitru drānu vai piemērotu putekļsūcēju (izņemot slaucīšanu ar sausu drānu)
- Loga tepes noņemšana, izmantojot tepes nazi vai kaltu (ārā)
- Loga tepes noņemšana, izmantojot karsto apstrādi, kurā tepe tiek sakarsēta līdz apmēram 70°C, lai padarītu to mīkstāku
- Tepes noņemšana (starp loga rāmjiem un mūrējumu), izmantojot tepes nazi vai kaltu

Darbības, kas ietver ļoti lielu risku

- Azbestu saturošu putekļu slaucīšana, izmantojot sausu materiālu
- Logu vai logu daļu salaušana, kas satur azbestu saturošu tepi
- Logu tepes noņemšana, izmantojot frēzēšanas ierīces, savienojumu griezējus vai oscilējošus instrumentus
- Tepes atlieku noslīpēšana

PASĀKUMI:

Atkarībā no tiesību aktiem un specifiskas darba situācijas, jums vajadzētu ievērot šādus drošības pasākumus:



**Nepieļaut
nepiederošu
personu
piekļuvi**



Obligāta putekļu
savākšana



Tīrīšana ar
putekļsūcēju



Mitrināšana



Putekļus atgrūdošs
apģērbs

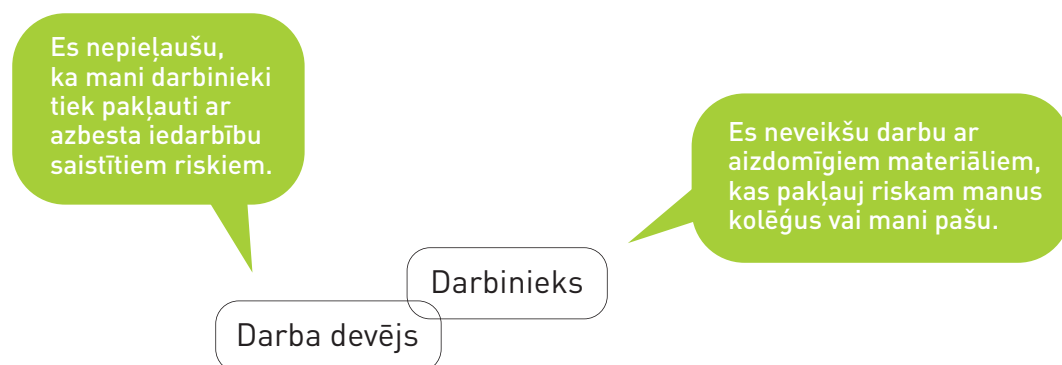


Elpošanas aizsardzības
līdzekļi



Duša/slēdzams
skapītis

Šo informācijas moduļu mērķis ir nodrošināt to,
ka mēs visi darbojamies kopā, lai novērstu ar azbestu saistītos riskus.



Padomi

Gatavošanās instruktāžai

Pirms instruktāžas sākuma, noskaidrojiet, kāda veida darbus varētu veikt darbinieki un kādi pasākumi būtu jāveic, kā arī kāda veida darbos ir nepieciešams iesaistīt īpaši apmācītus azbesta speciālistus.

Riska novērtēšana

Izveidojiet sarakstu ar galvenajiem azbestu saturošo materiāliem veidiem un to pielietojuma vietām, ar kādiem darbinieki var saskarties, veicot darba pienākumus.

Ko darīt, ja tiek atrasta azbestu saturoša logu tepe

Sniedziet darbiniekiem precīzas instrukcijas, ko iesākt, ja tiek atrasti azbestu saturoši materiāli, vai ja tie nejauši atrod materiālus un nav pārliedzināti, vai tie satur vai nesatur azbestu.

Kontaktpersona

Pastāstiet darbiniekiem, ar ko viņiem ir jāsaņemas, pamanot azbesta klātbūtni, un kā par to jābrīdina kolēģi.

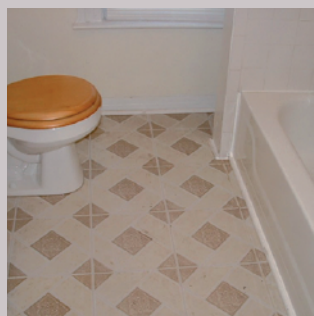
Uzraudzība

Noskaidrojiet, vai šo instrukciju ievērošana tiks uzraudzīta un paskaidrojiet, kāds sods tiks piemērots, ja prasības netiks ievērotas.

Situācija darbavietās

Vai šobrīd darbavietās ir sastopama azbestu saturoša logu tepe?
Uzdodiet darbiniekiem šādu jautājumu un apspriediet, kā vajadzētu rīkoties.

Grīdas segumi



Darbības, kas ietver nelielu vai nekādu risku

- Staigāšana pa telpām
- Grīdas segumu tīrīšana / apkopes tīrīšana
- Pārklāšana ar jaunu grīdas segumu
- Virsmas pārklāšana

Darbības, kas ietver palielinātu risku

- Viena slāņa grīdas segumu noņemšana un iesaiņošana ar rokām (vinila-azbesta grīdas flīzes)
- Līmi saturošas virsmas tīrīšana (izmantojiet iesūkšanu – neslaukiet ar birsti vai sausu drānu)
- Līmi saturošas virsmas pārklāšana/iekapsulēšana
- Līmi saturoša izlīdzinošā seguma noņemšana
- Urbšana viena slāņa grīdā
- Darbības ar bitumena līmi

Darbības, kas ietver ļoti lielu risku

- Vairākslāņu grīdas segumu noņemšana
- Līmes materiāla slīpēšana
- Azbestu saturoša grīdas seguma noņemšana ar frēzēšanu, piem. magnēzīta noņemšana
- Urbšana vairākslāņu grīdas segumā

PASĀKUMI:
Atkarībā no tiesību aktiem un specifiskas darba situācijas, jums vajadzētu ievērot šādus drošības pasākumus:



**Nepieļaut
nepiederošu
personu
piekļuvi**



Obligāta putekļu
savākšana



Tīrīšana ar
puteklisūcēju



Mitrināšana



Putekļus atgrūdošs
apģērbs

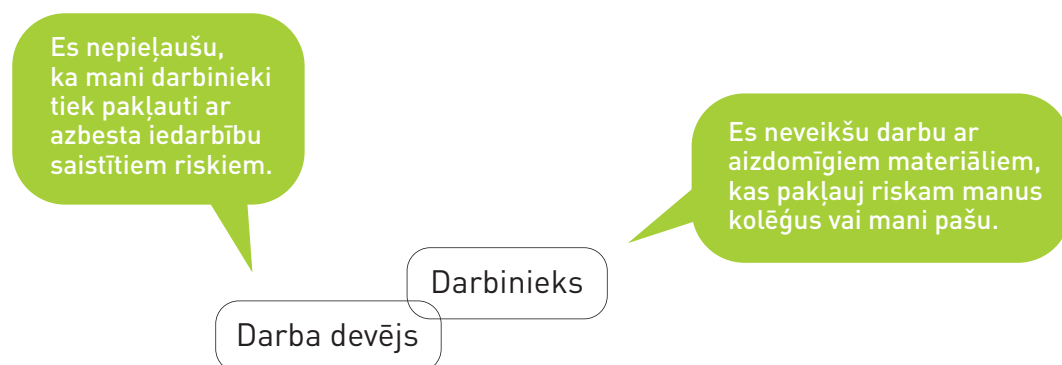


Elpošanas aizsardzības
līdzekļi



Duša/slēdzams
skapītis

Šo informācijas moduļu mērķis ir nodrošināt to,
ka mēs visi darbojamies kopā, lai novērstu ar azbestu saistītos riskus.



Padomi

Gatavošanās instruktāžai

Pirms instruktāžas sākuma, noskaidrojiet, kāda veida darbus varētu veikt darbinieki un kādi pasākumi būtu jāveic, kā arī kāda veida darbos ir nepieciešams iesaistīt īpaši apmācītus azbesta speciālistus.

Riska novērtēšana

Izveidojiet sarakstu ar galvenajiem azbestu saturošo materiāliem veidiem un to pielietojuma vietām, ar kādiem darbinieki var saskarties, veicot darba pienākumus.

Ko darīt, ja tiek atrasti azbestu saturoši grīdas segumi

Sniedziet darbiniekiem precīzas instrukcijas, ko iesākt, ja tiek atrasti azbestu saturoši materiāli, vai ja tie nejauši atrod materiālus un nav pārliacināti, vai tie satur vai nesatur azbestu.

Kontaktpersona

Pastāstiet darbiniekiem, ar ko viņiem ir jāsaņemas, pamanot azbesta klātbūtni, un kā par to jābrīdina kolēģi.

Uzraudzība

Noskaidrojiet, vai šo instrukciju ievērošana tiks uzraudzīta un paskaidrojiet, kāds sods tiks piemērots, ja prasības netiks ievērotas.

Situācija darbavietās

Vai šobrīd darbavietās ir sastopami azbestu saturoši grīdas segumi?
Uzdodiet darbiniekiem šādu jautājumu un apspriediet, kā vajadzētu rīkoties.

Līmes, apmetumi un pildvielas



Flīžu līmes un līmes materiāli



Apmetumi



Telpas stūru, kur sanāk kopā griesti un siena, pildvielas



Darbības, kas ietver nelielu vai nekādu risku

- Staigāšana pa telpām
- Grīdas virsējā seguma un/vai grīdas flīžu/akmens plākšņu tīrīšana, apkopes tīrīšana
- Sīku (t.i. virspusēju) bojājumu remonts
- Jauna grīdas seguma ieklāšana
- Virsmas pārklāšana

Darbības, kas ietver palielinātu risku

- Azbesta šķiedras nesaturoša virsējā slāņa noņemšana ar rokām (grīdas segumi, grīdas flīzes/akmens plāksnes, izolējošais materiāls)
- Virsmas, kas satur azbestu saturošu līmi (to slauka vai tīra ar putekļsūcēju – neslaucīt ar sausu drānu), pildvielu vai apmetumu, tīrīšana
- Urbšana cauri līmes, apmetuma vai pildvielas slānim (piem., lai iestrādātu kontaktligzdas/dībeļus)
- Līmes, pildvielas vai apmetuma virsmas pārklāšana/iekapsulēšana
- Apakšējās loksnes, kas satur lipīgu azbestu saturošu līmi, noņemšana
- Mūra nojaukšana, kas satur lipīgu azbestu saturošu flīžu līmi vai apmetumu

Darbības, kas ietver ļoti lielu risku

- Azbestu saturošas līmes, pildvielas vai apmetuma mehāniska noņemšana (slīpēšana, drupināšana) zemgrīdas slānī
- Azbestu saturošas līmes ķīmiska šķīdināšana zemgrīdas slānī
- Azbestu saturošas pildvielas (flīžu līmes) slīpēšana nolūkā, lai apstrādātu virsmu

PASĀKUMI:

Atkarībā no tiesību aktiem un specifiskas darba situācijas, jums vajadzētu ievērot šādus drošības pasākumus:



**Nepieļaut
nepiederošu
personu
piekļūvi**



Obligāta putekļu
savākšana



Tīrīšana ar
putekļsūcēju



Mitrināšana



Putekļus atgrūdošs
apģērbs

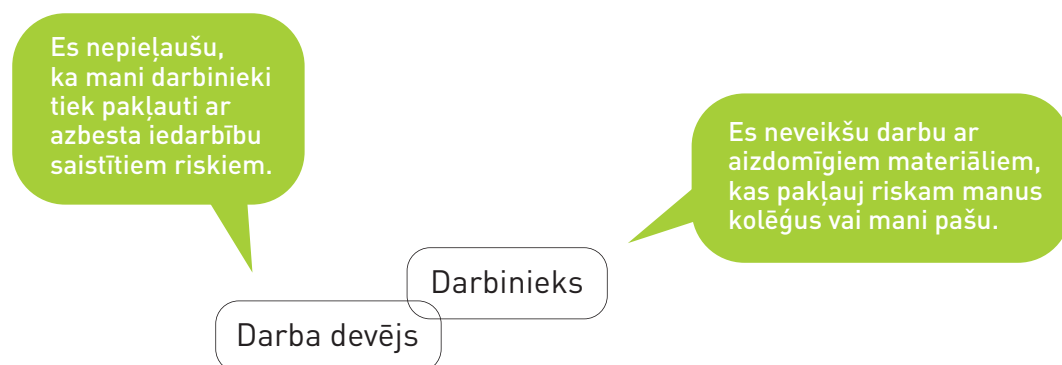


Elpošanas aizsardzības
līdzekļi



Duša/slēdzams
skapītis

Šo informācijas moduļu mērķis ir nodrošināt to,
ka mēs visi darbojamies kopā, lai novērstu ar azbestu saistītos riskus.



Padomi

Gatavošanās instruktāžai

Pirms instruktāžas sākuma, noskaidrojiet, kāda veida darbus varētu veikt darbinieki un kādi pasākumi būtu jāveic, kā arī kāda veida darbos ir nepieciešams iesaistīt īpaši apmācītus azbesta speciālistus.

Riska novērtēšana

Izveidojiet sarakstu ar galvenajiem azbestu saturošo materiāliem veidiem un to pielietojuma vietām, ar kādiem darbinieki var saskarties, veicot darba pienākumus.

Ko darīt, ja tiek atrastas azbestu saturošas līmes, apmetumi un pildvielas

Sniedziet darbiniekiem precīzas instrukcijas, ko iesākt, ja tiek atrasti azbestu saturoši materiāli, vai ja tie nejauši atrod materiālus un nav pārliicināti, vai tie satur vai nesatur azbestu.

Kontaktpersona

Pastāstiet darbiniekiem, ar ko viņiem ir jāsaazinās, pamanot azbesta klātbūtni, un kā par to jābrīdina kolēģi.

Uzraudzība

Noskaidrojiet, vai šo instrukciju ievērošana tiks uzraudzīta un paskaidrojiet, kāds sods tiks piemērots, ja prasības netiks ievērotas.

Situācija darbavietās

Vai šobrīd darbavietās ir sastopamas azbestu saturošas līmes, apmetumi un pildvielas? Uzdodiet darbiniekiem šādu jautājumu un apspriediet, kā vajadzētu rīkoties.

Azbesta paneļi – brīvi saistīti



Kamīna panelis



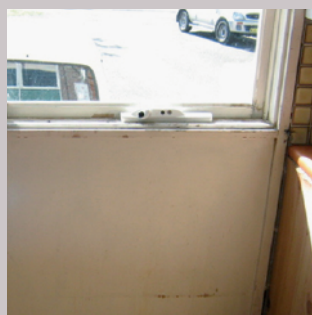
Paneļi virs apkures katla



Sienas paneļi



Griestu paneļi



Starpstāvu paneļi

Darbības, kas ietver nelielu vai nekādu risku

- Vizuālu pārbaūžu veikšana
- Azbesta paneļu nešana ar rokām
- Azbesta paneļu pārvadāšana

Darbības, kas ietver palielinātu risku

- Tīrīšana ar azbesta putekļsūcēju
- Paneļu demontāža, tos nesalaužot
- Iekapsulēšana vai blīvēšana bez urbšanas

Darbības, kas ietver ļoti lielu risku

- Demontāža, sagraujot un salaužot paneļus
- Slīpēšana, pulēšana
- Griešana

PASĀKUMI:

Atkarībā no tiesību aktiem un specifiskas darba situācijas, jums vajadzētu ievērot šādus drošības pasākumus:



**Nepieļaut
nepiederošu
personu
piekļuvi**



Obligāta putekļu
savākšana



Tīrīšana ar
putekļsūcēju



Mitrināšana



Putekļus atgrūdošs
apģērbs

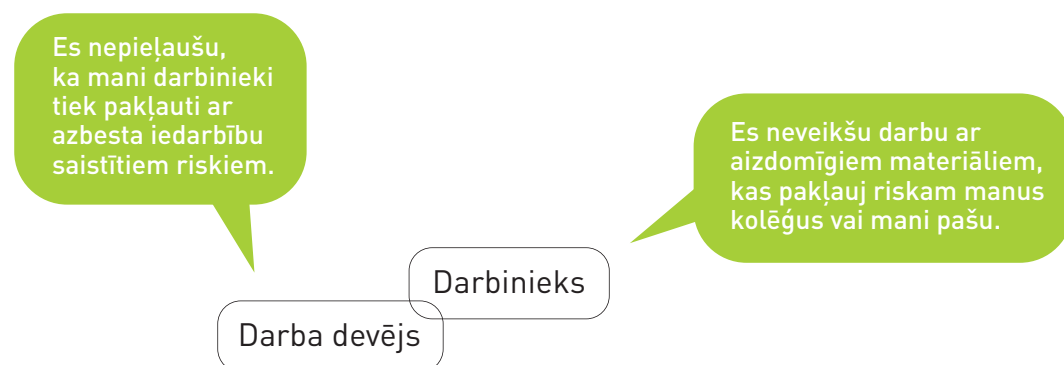


Elpošanas aizsardzības
līdzekļi



Duša/slēdzams
skapītis

Šo informācijas moduļu mērķis ir nodrošināt to,
ka mēs visi darbojamies kopā, lai novērstu ar azbestu saistītos riskus.



Padomi

Gatavošanās instruktāžai

Pirms instruktāžas sākuma, noskaidrojiet, kāda veida darbus varētu veikt darbinieki un kādi pasākumi būtu jāveic, kā arī kāda veida darbos ir nepieciešams iesaistīt īpaši apmācītus azbesta speciālistus.

Riska novērtēšana

Izveidojiet sarakstu ar galvenajiem azbestu saturošo materiāliem veidiem un to pielietojuma vietām, ar kādiem darbinieki var saskarties, veicot darba pienākumus.

Ko darīt, ja tiek atrasti azbestu saturoši paneļi

Sniedziet darbiniekiem precīzas instrukcijas, ko iesākt, ja tiek atrasti azbestu saturoši materiāli, vai ja tie nejauši atrod materiālus un nav pārliedzināti, vai tie satur vai nesatur azbestu.

Kontaktpersona

Pastāstiet darbiniekiem, ar ko viņiem ir jāsaazinās, pamanot azbesta klātbūtni, un kā par to jābrīdina kolēģi.

Uzraudzība

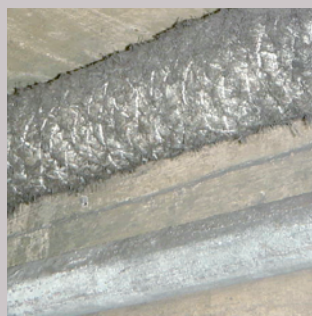
Noskaidrojiet, vai šo instrukciju ievērošana tiks uzraudzīta un paskaidrojiet, kāds sods tiks piemērots, ja prasības netiks ievērotas.

Situācija darbavietās

Vai šobrīd darbavietās ir sastopami azbesta paneļi?

Uzdodiet darbiniekiem šādu jautājumu un apspriediet, kā vajadzētu rīkoties.

Izsmidzināmais azbests

Izsmidzināmais azbests
ugunsaisardzībaiIzsmidzināmais azbests
cauruļu pārklājumam

Izsmidzināms azbests izolācijai

Darbības, kas ietver nelielu vai nekādu risku

- Vizuālu pārbaūžu veikšana
- Staigāšana pa telpām

Darbības, kas ietver palielinātu risku

- Plastmasas maisu uzstādīšana ap cauruļvadiem azbesta noņemšanai
- Azbesta korpusa uzstādīšana (negatīvas ietekmes darba vieta)

Darbības, kas ietver ļoti lielu risku

- Materiālu tīrīšana, izmantojot saspiestu gaisu
- Azbesta noņemšana
- Slīpēšana, pulēšana

PASĀKUMI:

Atkarībā no tiesību aktiem un specifiskas darba situācijas, jums vajadzētu ievērot šādus drošības pasākumus:



**Nepieļaut
nepieņemot
personu
piekļuvi**



Obligāta putekļu
savākšana



Tīrīšana ar
puteklisūcēju



Mitrināšana



Putekļus atgrūdošs
apģērbs

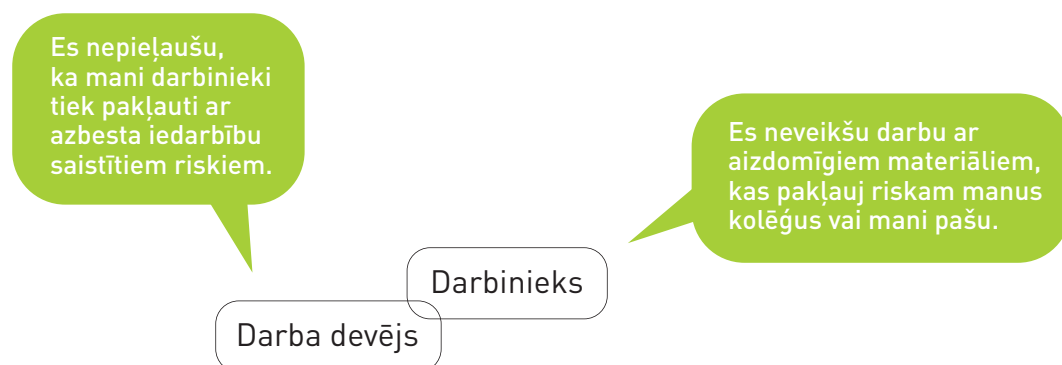


Elpošanas aizsardzības
līdzekļi



Duša/slēdzams
skapītis

Šo informācijas moduļu mērķis ir nodrošināt to,
ka mēs visi darbojamies kopā, lai novērstu ar azbestu saistītos riskus.



Padomi

Gatavošanās instruktāžai

Pirms instruktāžas sākuma, noskaidrojiet, kāda veida darbus varētu veikt darbinieki un kādi pasākumi būtu jāveic, kā arī kāda veida darbos ir nepieciešams iesaistīt īpaši apmācītus azbesta speciālistus.

Riska novērtēšana

Izveidojiet sarakstu ar galvenajiem azbestu saturošo materiāliem veidiem un to pielietojuma vietām, ar kādiem darbinieki var saskarties, veicot darba pienākumus.

Ko darīt, ja tiek atrasts izsmidzināmais azbests

Sniedziet darbiniekiem precīzas instrukcijas, ko iesākt, ja tiek atrasti azbestu saturoši materiāli, vai ja tie nejauši atrod materiālus un nav pārliicināti, vai tie satur vai nesatur azbestu.

Kontaktpersona

Pastāstiet darbiniekiem, ar ko viņiem ir jāsaņemas, pamanot azbesta klātbūtni, un kā par to jābrīdina kolēģi.

Uzraudzība

Noskaidrojiet, vai šo instrukciju ievērošana tiks uzraudzīta un paskaidrojiet, kāds sods tiks piemērots, ja prasības netiks ievērotas.

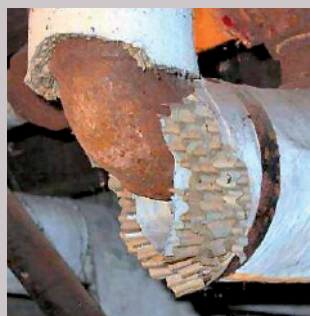
Situācija darbavietās

Vai šobrīd darbavietās ir sastopams izsmidzināmais azbests?
Uzdodiet darbiniekiem šādu jautājumu un apspriediet, kā vajadzētu rīkoties.

Nenostiprināts azbesta izolācijas materiāls



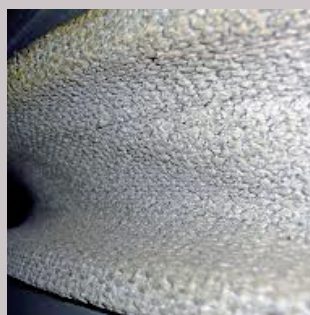
Azbestu saturošas šķiedras,
kuras izmanto izolācijai



Bojāta cauruļvadu izolācija



Azbesta loksnes



Azbestu saturoši audumi

Darbības, kas ietver nelielu vai nekādu risku

- Vizuālu pārbaūžu veikšana
- Staigāšana pa telpām

Darbības, kas ietver palielinātu risku

- Azbesta kameras uzstādīšana (darba vietas ar negatīvu spiedienu)
- Virsmu tīrīšana (slaucīšana (izņemot ar sausu materiālu) tīrīšana ar putekļsūcēju)

Darbības, kas ietver ļoti lielu risku

- Sagraušana, laušana
- Azbesta noņemšana
- Slīpēšana, urbšana
- Putekļu slaucīšana ar birsti vai sausu materiālu

PASĀKUMI:

Atkarībā no tiesību aktiem un specifiskas darba situācijas, jums vajadzētu ievērot šādus drošības pasākumus:



**Nepieļaut
nepieņemot
personu
piekļuvi**



Obligāta putekļu
savākšana



Tīrīšana ar
putekļsūcēju



Mitrināšana



Putekļu atgrūdošs
apģērbs

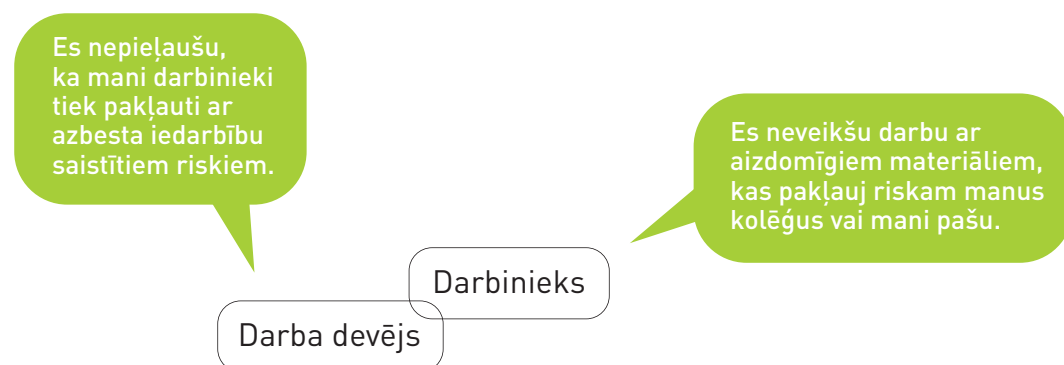


Elpošanas aizsardzības
līdzekļi



Duša/slēdzams
skapītis

Šo informācijas moduļu mērķis ir nodrošināt to,
ka mēs visi darbojamies kopā, lai novērstu ar azbestu saistītos riskus.



Padomi

Gatavošanās instruktāžai

Pirms instruktāžas sākuma, noskaidrojiet, kāda veida darbus varētu veikt darbinieki un kādi pasākumi būtu jāveic, kā arī kāda veida darbos ir nepieciešams iesaistīt īpaši apmācītus azbesta speciālistus.

Riska novērtēšana

Izveidojiet sarakstu ar galvenajiem azbestu saturošo materiāliem veidiem un to pielietojuma vietām, ar kādiem darbinieki var saskarties, veicot darba pienākumus.

Ko darīt, ja tiek atrasts nenostiprināts azbesta izolācijas materiāls

Sniedziet darbiniekiem precīzas instrukcijas, ko iesākt, ja tiek atrasti azbestu saturoši materiāli, vai ja tie nejauši atrod materiālus un nav pārliicināti, vai tie satur vai nesatur azbestu.

Kontaktpersona

Pastāstiet darbiniekiem, ar ko viņiem ir jāsaņemas, pamanot azbesta klātbūtni, un kā par to jābrīdina kolēģi.

Uzraudzība

Noskaidrojiet, vai šo instrukciju ievērošana tiks uzraudzīta un paskaidrojiet, kāds sods tiks piemērots, ja prasības netiks ievērotas.

Situācija darbavietās

Vai šobrīd darbavietās ir sastopams nenostiprināts azbesta izolācijas materiāls? Uzdodiet darbiniekiem šādu jautājumu un apspriediet, kā vajadzētu rīkoties.

Ventilācijas, atkritumvadu un noliktavu sildītāju ugunsdrošie pārklājumi



Ar cementu nostiprināta ventilācija



Ar cementu nostiprināta sastāva un iekārtu izolācija



Ar cementu nostiprinātas apkures caurules



Ar cementu nostiprināti atkritumvadi



Noliktavas sildītājs



Noliktavas sildītājs

Darbības, kas ietver nelielu vai nekādu risku

- Vizuālas pārbaudes veikšana

Darbības, kas ietver palielinātu risku

- Tīrīšana
- Krāsošana
- Demontāža vai maiņa ierobežotā apmērā, nesabojājot izolāciju
- Nelielu laukumu līdzināšana vai blīvēšana
- Nebojāta azbestu saturoša materiāla noņemšana
- Azbestu saturoša materiāla rūpīga iekapsulēšana

Darbības, kas ietver ļoti lielu risku

- Demontāža vai maiņa lielos apmēros vietās, kur jāsabojā izolācija
- Katlu telpu un katlu māju vispārējās renovācijas veikšana
- Nojaukšana un izmešana, ieskaitot sagraušānu un griešanu

PASĀKUMI:

Atkarībā no tiesību aktiem un specifiskas darba situācijas, jums vajadzētu ievērot šādus drošības pasākumus:



**Nepieļaut
nepiederošu
personu
piekļuvi**



Obligāta putekļu savākšana



Tīrīšana ar putekļsūcēju



Mitrināšana



Putekļus atgrūdošs apģērbs

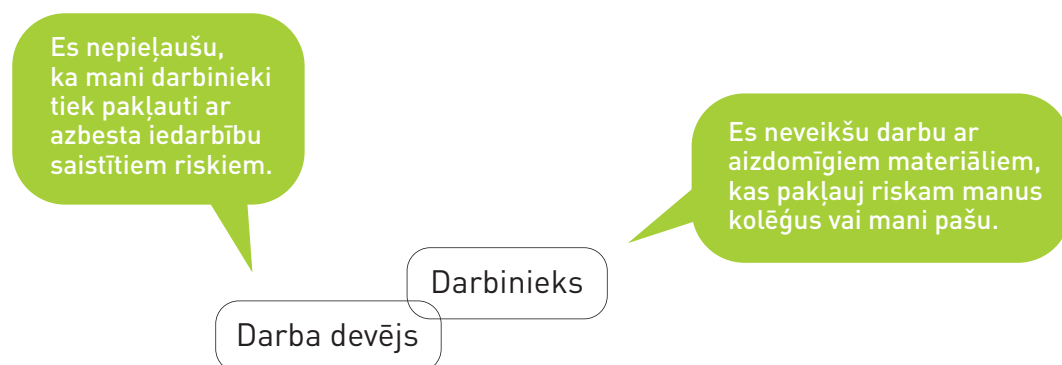


Elpošanas aizsardzības līdzekļi



Duša/slēdzams skapītis

Šo informācijas moduļu mērķis ir nodrošināt to,
ka mēs visi darbojamies kopā, lai novērstu ar azbestu saistītos riskus.



Padomi

Gatavošanās instruktāžai

Pirms instruktāžas sākuma, noskaidrojiet, kāda veida darbus varētu veikt darbinieki un kādi pasākumi būtu jāveic, kā arī kāda veida darbos ir nepieciešams iesaistīt īpaši apmācītus azbesta speciālistus.

Riska novērtēšana

Izveidojiet sarakstu ar galvenajiem azbestu saturošo materiāliem veidiem un to pielietojuma vietām, ar kādiem darbinieki var saskarties, veicot darba pienākumus.

Ko darīt, ja tiek atrasti azbestu saturoši ventilācijas, atkritumvadu un noliktavu sildītāju ugunsdrošie pārklājumi

Sniedziet darbiniekiem precīzas instrukcijas, ko iesākt, ja tiek atrasti azbestu saturoši materiāli, vai ja tie nejauši atrod materiālus un nav pārliedzināti, vai tie satur vai nesatur azbestu.

Kontaktpersona

Pastāstiet darbiniekiem, ar ko viņiem ir jāsaņemas, pamanot azbesta klātbūtni, un kā par to jābrīdina kolēģi.

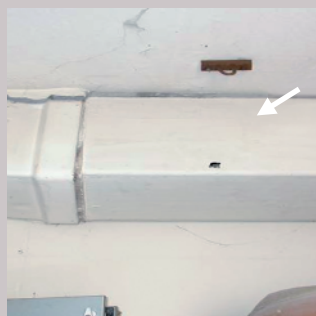
Uzraudzība

Noskaidrojiet, vai šo instrukciju ievērošana tiks uzraudzīta un paskaidrojiet, kāds sods tiks piemērots, ja prasības netiks ievērotas.

Situācija darbavietās

Vai šobrīd darbavietās ir sastopami azbestu saturoši ventilācijas, atkritumvadu un noliktavas sildītāju ugunsdrošie pārklājumi? Uzdodiet darbiniekiem šādu jautājumu un apspriediet, kā vajadzētu rīkoties.

Cauruļvadu izolācija pret uguni, karstumu un aukstumu



Azbesta kartons



Azbesta papīrs



Azbesta audekls

**Darbības, kas ietver nelielu vai nekādu risku**

- Vizuālas pārbaudes veikšana

**Darbības, kas ietver palielinātu risku**

- Tīrīšana
- Krāsošana
- Demontāža vai maiņa ierobežotā apmērā
- Nelielu laukumu līdzināšana vai blīvēšana
- Nebojāta azbestu saturoša materiāla noņemšana
- Azbestu saturoša materiāla rūpīga iekapsulēšana

**Darbības, kas ietver ļoti lielu risku**

- Demontāža vai maiņa lielos apmēros
- Katlu telpu un katlu māju vispārējās renovācijas veikšana
- Nojaukšana un izmešana, ieskaitot sagraušanu un griešanu

PASĀKUMI:

Atkarībā no tiesību aktiem un specifiskas darba situācijas, jums vajadzētu ievērot šādus drošības pasākumus:



**Nepieļaut
nepiederošu
personu
piekļuvi**



Obligāta putekļu
savākšana



Tīrīšana ar
puteklisūcēju



Mitrināšana



Putekļus atgrūdošs
apģērbs

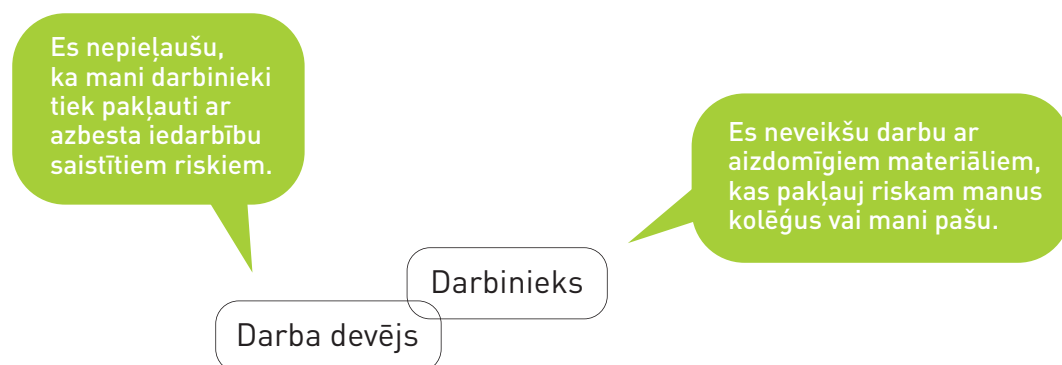


Elpošanas aizsardzības
līdzekļi



Duša/slēdzams
skapītis

Šo informācijas moduļu mērķis ir nodrošināt to,
ka mēs visi darbojamies kopā, lai novērstu ar azbestu saistītos riskus.



Padomi

Gatavošanās instruktāžai

Pirms instruktāžas sākuma, noskaidrojiet, kāda veida darbus varētu veikt darbinieki un kādi pasākumi būtu jāveic, kā arī kāda veida darbos ir nepieciešams iesaistīt īpaši apmācītus azbesta speciālistus.

Riska novērtēšana

Izveidojiet sarakstu ar galvenajiem azbestu saturošo materiāliem veidiem un to pielietojuma vietām, ar kādiem darbinieki var saskarties, veicot darba pienākumus.

Ko darīt, ja tiek atrasts azbestu saturošs cauruļvadu izolācijas materiāls pret uguni, karstumu un aukstumu?

Sniedziet darbiniekiem precīzas instrukcijas, ko iesākt, ja tiek atrasti azbestu saturoši materiāli, vai ja tie nejauši atrod materiālus un nav pārlicināti, vai tie satur vai nesatur azbestu.

Kontaktpersona

Pastāstiet darbiniekiem, ar ko viņiem ir jāsaņemas, pamanot azbesta klātbūtni, un kā par to jābrīdina kolēģi.

Uzraudzība

Noskaidrojiet, vai šo instrukciju ievērošana tiks uzraudzīta un paskaidrojiet, kāds sods tiks piemērots, ja prasības netiks ievērotas.

Situācija darbavietās

Vai šobrīd darbavietās ir sastopams azbestu saturošs cauruļvadu izolācijas materiāls pret uguni, karstumu un aukstumu? Uzdodiet darbiniekiem šādu jautājumu un apspriediet, kā vajadzētu rīkoties.